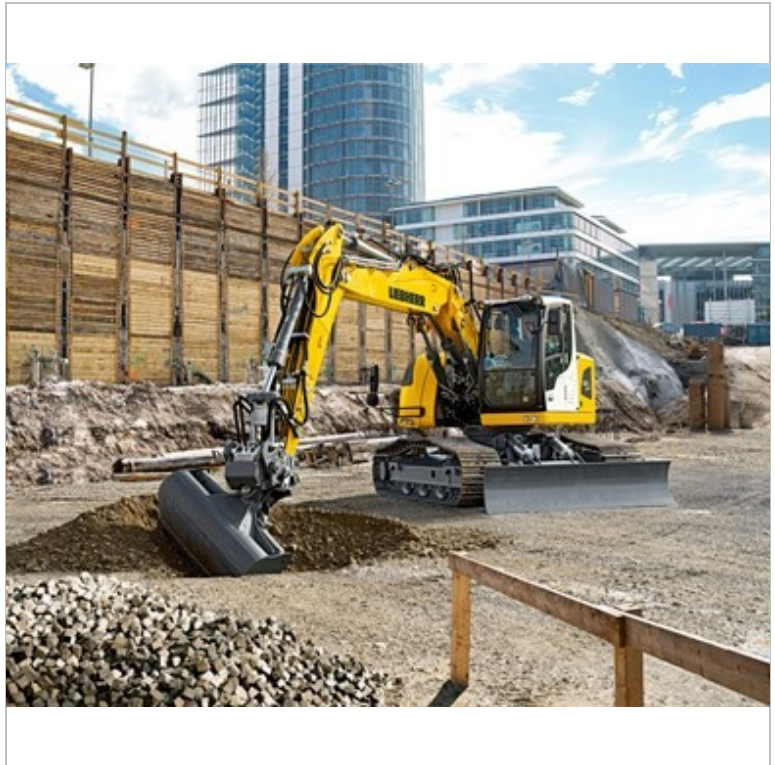


LIEBHERR

R 920 Compact Litronic

Der neue R 920 Compact ist wartungsfreundlich und ermöglicht sicheres Arbeiten bei maximalem Komfort. Mit einem geringeren Schwenkradius ist die Maschine besonders für städtische Einsätze geeignet.

| | |
|--------------------------|----------------------------------|
| Einsatzgewicht | 18.750 - 21.900 kg |
| Motorleistung (ISO 9249) | 110 kW / 150 PS |
| Abgasstufe | IV |
| Heckschwenkradius | 1.850 mm |
| Tieflöffelinhalt | 0,30 - 0,95 m³ |
| Verfügbarkeit | > Länder ansehen ... |



| | |
|--------------------------|----------------------------|
| Einsatzgewicht | 18.750 - 21.900 kg |
| Motorleistung (ISO 9249) | 110 kW / 150 PS |
| Abgasstufe | IV |
| Heckschwenkradius | 1.850 mm |
| Tieflöffelinhalt | 0,30 - 0,95 m ³ |

LIEBHERR