



ZURÜCK

GSR B200T COMFORT X

TECHNISCHE DATEN:

Arbeitshöhe:	20,00 m
Reichweite:	14,00 m
Korbtraglast:	250 kg

[DATENBLATT +](#)[AUF DIE MERKLISTE](#)[ANGEBOT ANFORDERN](#)

Beschreibung:

Der **B200T Comfort X** auf Mercedes Benz Sprinter bietet 20m Arbeitshöhe, eine seitliche Reichweite von max. **14,00 m** und eine maximale Korblast von 250kg.

Das 20m Modell mit 4-stufigem Teleskopausleger besitzt eine neue elektrohydraulische Steuerung, einen kürzeren Radstand und viele intelligente Weiterentwicklungen. Als Ausstattungs-Optionen stehen u.a. eine Home-Funktion und eine automatische Abstützung zur Verfügung.

Der Comfort X lässt sich variabel abstützen, also einseitig, schmal oder breit. Besonders bei beengten Platzverhältnissen ist diese Funktion hilfreich, wenn nur auf eine Seite gearbeitet werden kann. Vorne kommen H-Stützen zum Einsatz, hinten Senkrechtstützen. Wie alle GSR ist der B200T Comfort X robust gebaut und bietet eine ergonomische einfache Bedienung.

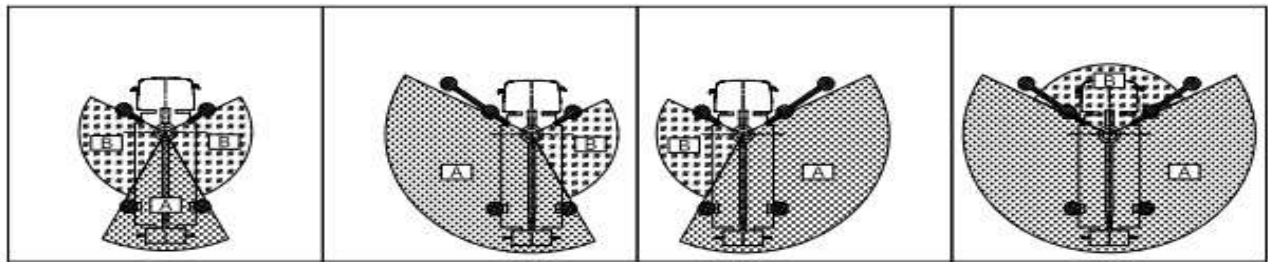
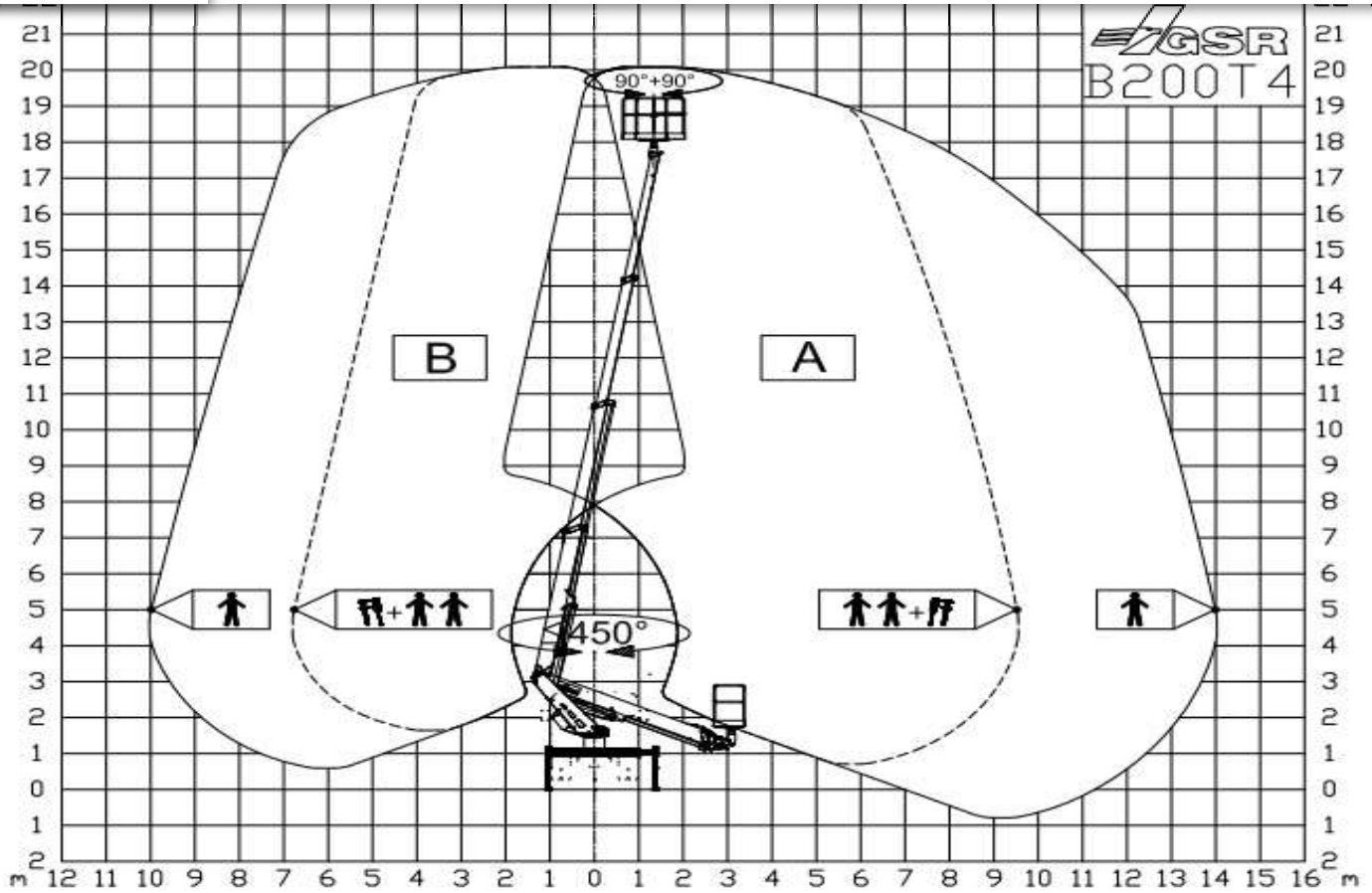
Standardausstattung:

Proportionalsteuerung elektrohydraulisch
Arbeitskorb Aluminium, drehbar 2 x 70°
Schnellabstützung hydraulisch, variabel, einseitig, schmal und breit
H-Stützen vorne, Senkrechtstützen hinten
Fahrerhaus – Kollisionsschutz

Sonderausstattung:

unter anderem:

Steckdose 230 V im Arbeitskorb
RAL Sonderlackierung für Aufbau
Abstützautomatik + Homefunktion





Rothlehner Arbeitsbühnen GmbH
Mühlenweg 1
84323 Massing
Tel. 08724 9601 – 0
info@rothlehner.de

Über uns
Schulungen
Links/Downloads
AGBs

Kontakt
Karriere
Impressum
Datenschutzerklärung



