



## DIE TELESKOPMASCHINE

- 360° UNEINGESCHRÄNKTE RUNDUMSICHT
- HYDROSTAT FÜR EINE MILLIMETERGENAUE VERSETZUNG DER MASCHINE
- 3 ARTEN DER LENKUNG
- VORDERE ABSTÜTZUNGEN
- VORRICHTUNG FÜR NIVEAU AUSGLEICH
- GABELTRÄGER MIT SCHNELLWECHSELSYSTEM
- MULTIFUNKTIONS-STEUERHEBEL NACH JOYSTICKKONZEPTION
- 84 PS UND 114 PS MOTOR (TURBO)
- SEITLICHE VERSCHIEBUNG DES TELESKOPAUSLEGERS
- NIEDRIGER SCHWERPUNKT
- GESCHWINDIGKEITSL EISTUNG VON 35 KM/H AUF ANFRAGE
- 3.000 KG TRAGKRAFT
- 13,06 M HUBHÖHE
- 8,63 M MAX. REICHWEITE
- ERHÖHTE BODENFREIHEIT
- KOMFORTKABINE

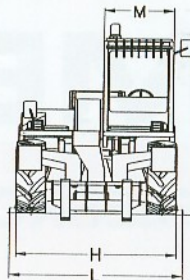
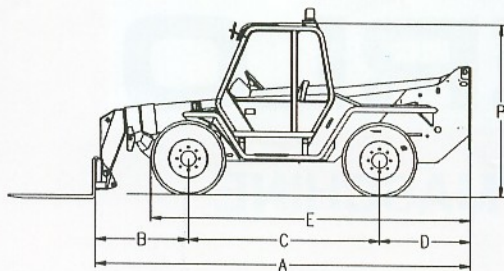
**SICHERHEIT  
IM SOLIDEN  
RUNDSTAHLGÜRTEL**



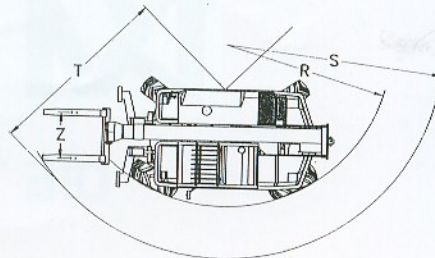
# PANORAMIC P 30.13 EVS

A	mm	5.410
B	mm	1.360
C	mm	2.750
D	mm	1.300
E	mm	4.585
F	mm	480
H	mm	2.220
L	mm	2.400
M	mm	930
P	mm	2.440
R	mm	3.920
S	mm	5.040
T	mm	3.970
Z	mm	850

### ABMESSUNGEN



### WENDERADIEN



### GEWICHTE

Eigengewicht (mit Gabeln) kg 8.700

### LEISTUNGSDATEN

Max. Tragkraft	kg	3.000
Max. Hubhöhe	mm	13.060
Max. Reichweite	mm	8.630
Max. Hubhöhe bei voller Tragkraft	mm	11.000
Max. Ausladung bei voller Tragkraft	mm	3.400
Max. Tragkraft bei voller Hubhöhe	kg	2.500
Max. Tragkraft bei voller Ausladung	kg	800
Abrisskraft mit 800 lt Schaufel (SAE J732/80)	kg	4.980
Zugkraft	kg	5.850
Neigung des Gabelträgers		140°

### DAUER DER ARBEITSGÄNGE

Arm heben	sec	11,5
Arm senken	sec	13
Arm ausfahren	sec	16
Arm einziehen	sec	14
Neigen des Gabelträgers	sec	5
Entladen der 800 lt Schaufel	sec	1,5

### GESCHWINDIGKEITEN

1. Gang	km/h	7
2. Gang	km/h	24

### FAHREKABINE

Die Kabine ist aus Hochstreck-Stahl und entspricht den EWG-Vorschriften 86/295 (ROPS) und 86/296 (FOPS). Komplette Sicherheitsverglasung auf allen vier Seiten, schallgedämpft. Die vorderen und hinteren Scheiben sind zu öffnen und komplett mit Scheibenwischer. Steuerhebel nach Joystickkonzeption (2 in 1). Steuerschalttafel mit: Umdrehungsmesser/Kilometerzähler, Betriebsstundenzähler, Sicherungs-kasten, Kontrollleuchte für Verstopfung des Luftfilters, Temperatur und Niveau des Getriebeöls, Motoröldruck, Temperatur der Motorkühlung, Feststellbremse. Zentrale Überwachung der Hydraulikdrücke. Heizung und Luftzirkulationsregulierung, Kabinen-Innenbeleuchtung.

### SICHERHEITSVORRICHTUNGEN

Kontrollvorrichtung der Langsicherheit; der Bediener wird durch ein visuelles und akustisches Signal gewarnt, wenn sich die Maschine ihrer Stabilitätsgrenze nähert. Automatische Blockierung bei Überschreitung des Sicherheitswinkels mit dem Teleskoparm. Akustisches Signal während des Rückwärtsfahrens. Blockventile an allen Zylindern. Motorhaubenschloss (Antivandalismus). Kupplungen für Feuerlöscher in der Kabine. Vorbereitung für Sicherheitsgurte.

### SEITENVERSCHIEBUNG DES AUSLEGERS

MERLO Patent.  
Bei eingefahrenem Ausleger: +/- 110 mm  
Bei ausgefahrenem Ausleger: +/- 340 mm

### AUSLEGER

3 teiliger Teleskoparm, aus Hochstreck-Stahl, auf reibungsarmen einstellbaren Gleitlagern.  
Doppeltwirkenden Teleskopzylinder innen montiert.

### GABELTRÄGER

Schnellwechsel-Gabelträger "TAC-LOCK" serienmäßig.  
Zwei hydraulische Kupplungen (1 doppeltwirkende

Vierriegelung) von der Kabine aus leicht steuerbar.

### VORDERE ABSTÜTZUNGEN

Hydraulisch betätigte Abstützungen, Einzelsteuerung (unabhängig) an Vorderachse.  
Sie erlauben die Verwendung der Seitenverschiebung auch mit komplett abgesenkten Abstützungen.

### VORRICHTUNG FÜR NIVEAUANGLEICH

Hydraulische betätigte Vorrichtung. Sie erlaubt die Korrektur des Chassis im Vergleich zum Boden.  
Gleichzeitige Verwendung mit der Abstützungen.

### PALETTENGABELN

Länge 1.200 mm - Schnitt 130 x 45 mm.  
Der Abstand zwischen den Gabeln ist stufenlos von 450 mm bis 1.050 mm manuell verstellbar.

### LENKUNG

Allradlenkung. 3 Lenkungsarten sind möglich:  
- Allradlenkung  
- Vorderachslenkung  
- Hundegang.

### MOTOR

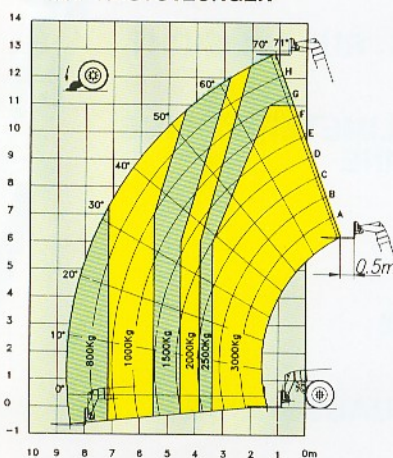
4-Zylinder Diesel, PERKINS 1004-4, wassergekühlt mit direkter Einspritzung, 62 kW (84 PS) bei 2400 U/min (DIN 70020).

### GETRIEBE

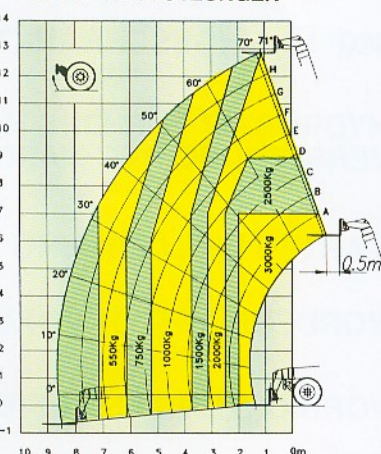
Hydrostat mit geschlossenem Kreislauf, der eine stufenlose Geschwindigkeitsregelung ermöglicht.  
Hydrostat für eine millimetergenaue Versetzung der Maschine.  
Hydraulisches 2-Gang-Getriebe.  
Permanenter Allradantrieb über Differential und Untersetzungsgetriebe.  
Heckdifferential vorbereitet für Sperre.  
Achsen: starre Vorderachse, pendelnd gelagerte Hinterachse. Räderuntersetzungsgetriebe, Ritzel-Kranz-Typ um eine höhere Bodenfreiheit zu erreichen.

### P 30.13 EVS

#### MIT ABSTÜTZUNGEN



#### OHNE ABSTÜTZUNGEN



Tragkräfte: bei 500 mm Lastschwerpunktstand (FEM 4001r)

### BREMSEN

Hydraulisch betätigte Scheibenbremsen an allen 4 Rädern. Scheibenfeststellbremse (auf der Haupttriebwellen), negativ, öldynamisch freigesetzt.

### HYDRAULIKANLAGE

Axialkolben-Einzelpumpe, variable Förderleistung, mit "LOAD-SENSING" Steuerung.  
Max. Förderleistung: 120 l/min  
Betriebsdruck: 210 bar  
Filter in der Saugleitung: 125 Micron "FOR LIFE"  
Filter in der Rücklaufleitung: 40 Micron.

### ELEKTRISCHE ANLAGE

Eine 12 V Anlage mit einer 110 Ah Batterie und 65 A. Drehstromgenerator.  
Straßenlichtanlage. Arbeitsscheinwerfer.

### FÜLLMENGEN

Hydraulikanlage: 95 l - Treibstofftank: 155 l  
Hydrostatiktank: 8 l - Motoröl: 7,5 l  
Kühlfüssigkeit: 12,5 l

### REIFEN

16/70 x 20" 14 PR auf beiden Achsen montiert auf DIN 74361 Felgen 8 Radbolzen.

### ZUSATZAUSRÜSTUNG AUF ANFRAGE

Turbomotor 84 kW (114 PS) bei 2400 U/min (DIN 70020) und hydrostatisches Getriebe für eine Geschwindigkeit bis max. 35 km/h. Reifen 16/70 x 20" 14 PR Semi-Industrie Profil. Zusätzliche Scheibenwischer für Dachscheibe. Schutz für die vordere Kabinenscheibe. Heck-Hydraulikanschluss. Heckdifferentialsperre. Elektronischer Joystick-Steuerhebel (5 in 1). Vorrichtung für Betonmisch-Schaufel.

### ZUSATZAUSRÜSTUNG

Wir können ein komplettes Anbaugeräte-Programm und dazugehörige Vorrichtungen (vorn und hinten) für Industrie, Bauwesen und Landwirtschaft anbieten.



**HEINRICHS-MERLO**

TELESKOPTECHNIK



HEINRICHS-MERLO TELESKOPTECHNIK - Cuxhavener Str. 7 - D-28217 BREMEN  
Telefon 0421-3965730 - Telefax 0421-3965731

MERLO SPA Industria Metallmeccanica - 12020 S. DEFENDENTE DI CERVASCA (CN) - ITALIEN  
Tel. + 39 171-85671 - Fax + 39 171-320009 - Telex 220236 Merlo I