

[Startseite](#) [Teleskoplader](#) [Archiv](#)

P 40.16/IIIA



4.000 kg

max. Tragfähigkeit

15.600 mm

max. Hubhöhe

11.370 mm

max. Ausladung

2.400 mm/2.510 mm

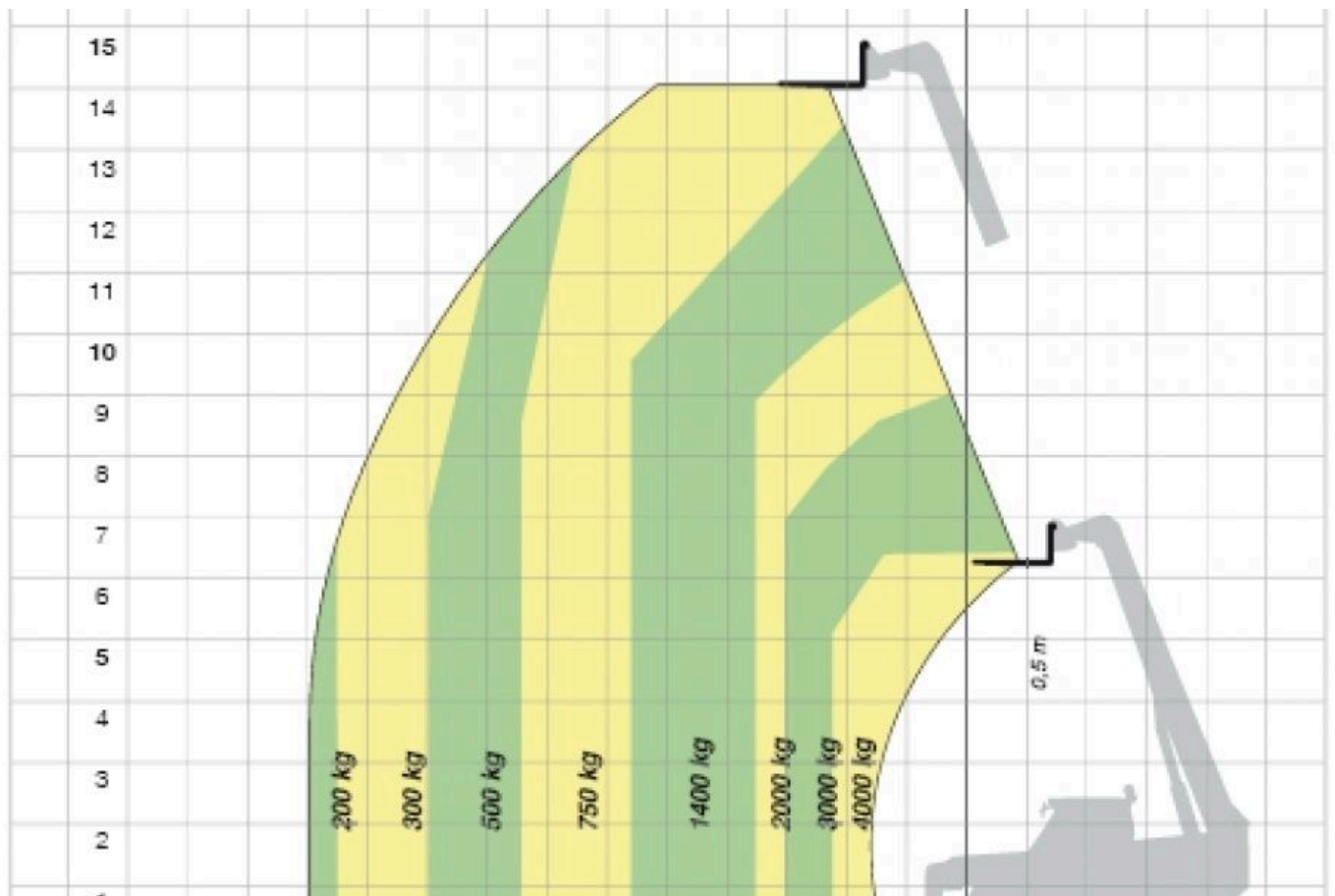
Breite/Höhe

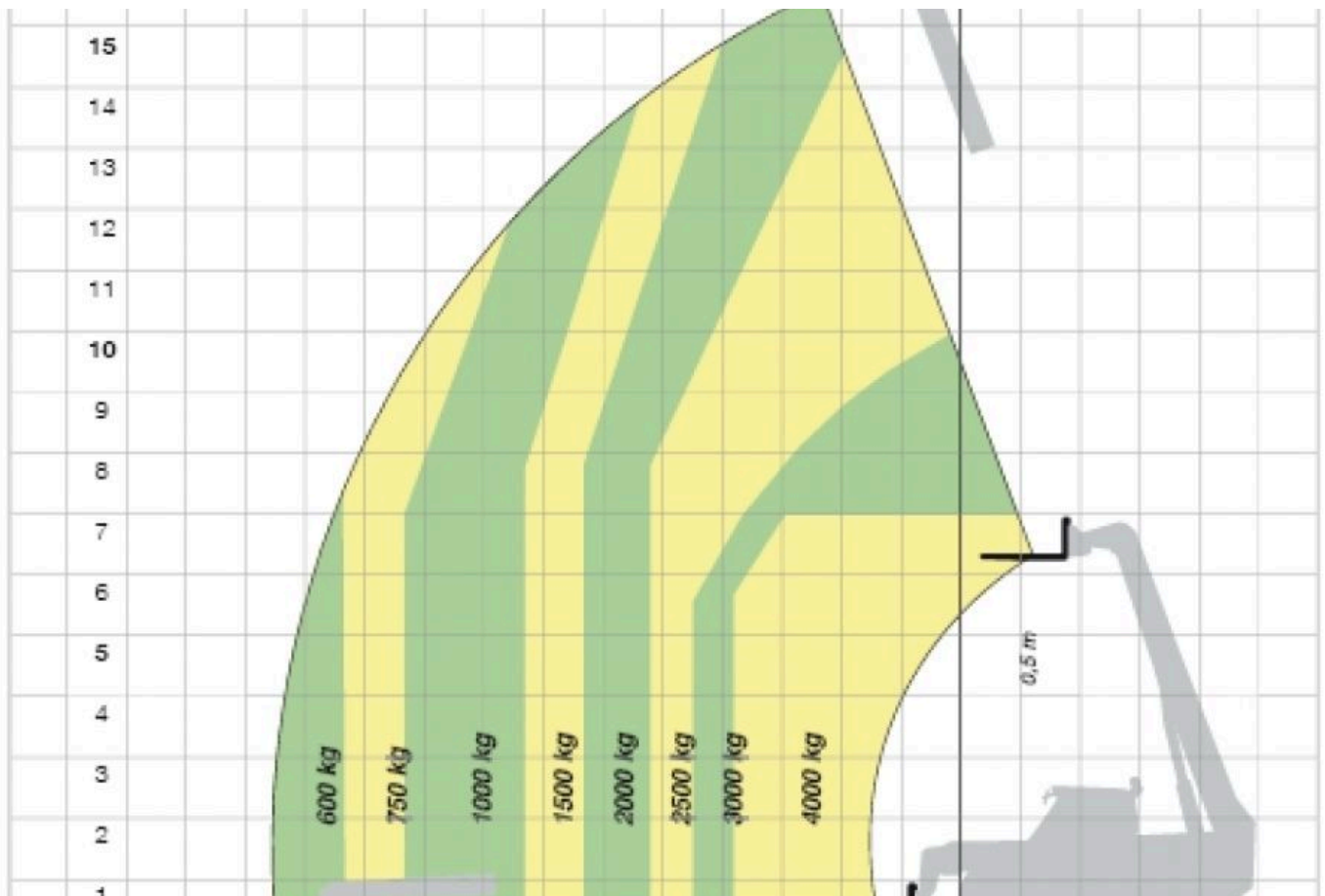
Dokumente:

Serienausstattung

- ✓ V1000 Abschleppvorrichtung 4t. nicht für öff. Straßenverkehr (Serie in Kombination mit V1901 bzw. V1903)
- ✓ V2002 Vorbereitung für Anbaugeräte mit Lastbegrenzer
- ✓ 2 Bedienungsanleitungen
- ✓ 2 Ersatzteilbücher
- ✓ 1 Motorhandbuch
- ✓ Beleuchtung für Strassenfahrt
- ✓ akustisches Signal bei Rückwärtsfahrt
- ✓ 1 Arbeitsanzug
- ✓ 1 Radmutter Schlüssel
- ✓ Hydraulikanschlüsse am Laderkopf

- ✓ Lastschutzgitter am Geräteträger





Hydrostatischer Fahrtrieb

Pumpe: elektronisch geregelt mit variabler Förderleistung
 Motor: Verstellmotor

Motor	4 Zylinder Deutz TCD 2012 L04 2 V (Euro 3) Direkeinspritzung wassergekühlt Leistung: 74,9 kW (102 PS) bei 2.400 U/min (97/68/CE)
Getriebe	2 Gänge elektrohydraulisch gesteuert Vmax = 1.Gang / 2.Gang = 11 / 20 km/h
Kabine	geschlossene Kabine geteilte Tür 360 Grad Rundumsicht ROPS/FOPS-geprüft verstellbarer Sitz mit Sicherheitsbeckengurt Heizung Front-Dach- und Heckscheibenwischer 2x1 Joystick mechanisch
Seitenvershub des Oberwagens	im Rahmen integriert (Patent MERLO)
Sicherheitssystem	vollelektronische Steuerung aller Funktionen
Teleskop-Ausleger	4-teilig über Ketten proportional ausfahrend
Geräteträger	SchnellwechselsystemTyp "ZM2" von der Kabine aus hydraulisch steuerbar
Niveau-Ausgleich	hydraulisch gesteuert
Lenkung	hydraulische Lenkung 3 Lenkarten: Allradlenkung, Vorderradlenkung, Hundegang
Antrieb	permanenter Allradantrieb
Achsen	Vorderachse feststehend Hinterachse pendelnd
Bremsanlage	Scheibenbremsen an allen 4 Antriebswellen mit Servounterstützung automatisch wirkende Feststellbremse bei Motorstillstand

Rahmenbauweise	aus hochfestem Stahl
Hydraulikanlage	Pumpe mit variabler Förderleistung vom Typ "LOAD SENSING" Förderleistung 120 l/min
Elektrik	12 V Batterie mit 100 Ah Lichtmaschine 90A
Stabilisationskontrolle	audiovisuelles Signal und Überlastabschaltung
Bereifung	405/70-24 (16/70-24) 14PR
Gesamtgewicht ohne Lastgabeln	0
max. Tragfähigkeit	4.000 kg
max. Hubhöhe	15.600 mm
max. Ausladung	11.370 mm
Länge bis Geräteträger	5.575 mm
Breite	2.400 mm
Höhe	2.510 mm
Gesamtgewicht mit Lastgabeln	10.300 kg



Teleskoplader

Kontakt

Merlo Deutschland GmbH

eWorker

Impressum

Ahrensstr. 2

28197 Bremen

Tel. [0421 3992 0](tel:042139920)

Fax 0421 3992-239

E-Mail info@merlo.de

Kompakt **Datenschutzerklärung**

Medium **AGB**

Standard **SAV-System**

Multifarmer **Intranet**

Schwerlast

Panoramic

Roto

Anbaugeräte