

---

# R 914 Compact Litronic

---

## LIEBHERR

Raupenbagger



**Generation**  
6

**Motor**  
90 kW / 122 PS  
Stufe V

**Einsatzgewicht**  
14.900 – 17.850 kg

**Tieföffelinhalt**  
0,32 – 0,80 m<sup>3</sup>

# Den Fortschritt erleben

## R 914 Compact

---

### Instandhaltung

- Wartungskonzept mit Komponenten, die vom Unterboden aus zu erreichen sind
- Ölstand und Motoröleinfüllstutzen vom Boden aus erreichbar
- Absperrventil am Hydrauliktankauslass serienmäßig

### Kompaktheit

- Kurzer Heckschwenkradius von 1,55 m für mehr Sicherheit und Flexibilität auf allen Baustellen
- Ideale Maschine für Einsätze mit geringen Platzverhältnissen, wie beispielsweise bei innerstädtischen Baustellen oder im Wald

### Sicherheit

- Erhöhte Sicherheit durch perfekte Rundumsicht und durch Kameras zur Überwachung des Rück- und Seitenraums
- Hochklappbare Konsole für einen besonders leichten und sicheren Einstieg in die Kabine
- Zertifizierter ROPS Kabinenaufbau, der beim Umkippen standhält
- Notausstieg über das Heckfenster bei allen Konfigurationsvarianten des Baggers
- Rechtes Fenster und Frontscheibe aus getöntem Verbundglas





## Ausrüstung

- Große Auswahl an Ausrüstungstypen und -längen
- Lange Lebensdauer der Teile und gesteigerte Produktivität dank der automatischen Zentralschmieranlage
- Rohrbruchsicherung Hubzylinder und Stielzylinder
- Große Auswahl an Werkzeugen und Zähne für alle Anwendungsbereiche

## Motor

- Neuer Motor entsprechend der europäischen Norm Stufe V
- Automatischer Wechsel in den Leerlauf und Ausschalten des Motors

## Komfort

- Klimatisierter und geräumiger Arbeitsplatz
- Pneumatiksitze mit vertikaler und horizontaler Federung
- 7" Touchscreen in Farbe mit hoher Auflösung und einfach in der Bedienung
- Vollständig versenkbare Frontscheibe

## Unterwagen

- Zuverlässiger und robuster X-förmiger Unterwagen, der anhand der integrierten Ösen leicht zu verzurren ist
- Wartungsfreundlichkeit
- Verschiedene Planierschilder erhältlich
- Optionale Gummibodenplatten für den urbanen Einsatz
- Möglichkeit der Verankerung der Maschine mit dem Planierschild
- Wartungsfreies Raupenfahrwerk und Laufrollen mit Schmierung für die gesamte Lebensdauer

# Technische Daten



## Motor

<b>Leistung nach ISO 9249</b>	90 kW (122 PS) bei 1.800 min <sup>-1</sup>
<b>Motortyp</b>	Deutz TCD3.6L4
<b>Bauart</b>	4-Zylinder-Reihenmotor
<b>Bohrung</b>	98 mm
<b>Hub</b>	120 mm
<b>Hubraum</b>	3,6 l
<b>Arbeitsverfahren</b>	4-Takt-Diesel Common-Rail-Einspritzsystem Turbolader mit Ladeluftkühlung Emissionsoptimiert
<b>Abgasnachbehandlung</b>	Stufe V DOC + DPF + SCR Deutz
<b>Luftfilter</b>	Trockenluftfilter mit Vorabscheider, Haupt- und Sicherheitselement
<b>Kraftstofftankinhalt</b>	175 l
<b>DEF-Tankinhalt</b>	20 l
<b>Elektrische Anlage</b>	
<b>Betriebsspannung</b>	24 V
<b>Batterie</b>	2 x 135 Ah / 12 V
<b>Generator</b>	Drehstrom 28 V / 80 A
<b>Leerlaufautomatik</b>	Sensorgesteuert



## Kühlsystem

<b>Motor</b>	Wassergekühlt Kompaktkühlanlage, bestehend aus Kühleinheit für Wasser, Hydrauliköl, Ladeluft mit stufenlosem, thermostatisch regeltem Lüfter, Lüfter zur Kühlerreinigung komplett wegklappbar
--------------	--



## Steuerung

<b>Energieverteilung</b>	Über Steuerschieber mit integrierten Sicherheitsventilen, gleichzeitige und unabhängige Betätigung von Fahrwerk, Schwenkwerk und Arbeitsausrüstung
<b>Betätigung</b>	
<b>Ausrüstung und Schwenkwerk</b>	Mit hydraulischer Vorsteuerung und proportional wirkenden Kreuzschalthebeln
<b>Fahrwerk</b>	Mit elektroproportional wirkendem Fußpedal
<b>Zusatzfunktionen</b>	Über Schalter oder elektroproportional wirkende Fußpedale
<b>Proportionalsteuerung</b>	Proportional wirkende Geber auf den Kreuzschalthebeln für hydraulische Zusatzfunktionen



## Hydraulikanlage

<b>Hydraulikpumpe</b>	
<b>Für Ausrüstung und Fahrwerk</b>	Liebherr-Axialkolben-Verstellpumpe
<b>Fördermenge max.</b>	300 l/min.
<b>Betriebsdruck max.</b>	350 bar
<b>Pumpenregelung und -steuerung</b>	Liebherr-Synchron-Comfort-System (LSC) mit elektronischer Grenzlastregelung, Druckabschneidung, Bedarfsstromsteuerung, Schwenkkreis-Priorität und -Momentenregelung
<b>Hydrauliktankinhalt</b>	100 l
<b>Hydrauliksysteminhalt</b>	max. 230 l
<b>Filterung</b>	1 Filter im Rücklauf mit integriertem Feinstfilterbereich (5 µm)
<b>Modus-Auswahl</b>	Anpassung der Motor- und Hydraulikleistung über Modus-Vorwahl an die jeweiligen Einsatzbedingungen z. B. für besonders wirtschaftliches und umweltfreundliches Arbeiten oder für max. Grableistung und schwere Einsätze
<b>S (Sensitive)</b>	Mode für besonders feinfühliges Arbeiten oder Heben von Lasten
<b>E (Eco)</b>	Mode für besonders wirtschaftliches und umweltschonendes Arbeiten
<b>P (Power)</b>	Mode für hohe Leistung bei geringem Kraftstoffverbrauch
<b>Drehzahl- und Leistungseinstellung</b>	Stufenlose Anpassung der Motor- und Hydraulikleistung über die Drehzahl
<b>Option</b>	Tool Control: 20 fest einstellbare Fördermengen und Drücke für optionale Anbaugeräte im Display anwählbar



## Schwenkwerk

<b>Antrieb</b>	Liebherr-Axialkolbenmotor mit integriertem Bremsventil und Momentensteuerung
<b>Drehkranz</b>	Liebherr, innenverzahnter, abgedichteter Kugeldrehkranz
<b>Oberwagen Drehzahl</b>	0 – 10,0 min <sup>-1</sup> stufenlos
<b>Schwenkmoment</b>	51 kNm
<b>Feststellbremse</b>	Nasse Lamellen (negativ wirkend)

## Kabine

<b>Kabine</b>	ROPS-Sicherheitskabinenstruktur (Überrollschutz) mit Frontscheibe einzeln oder mit Unterteil unter Dach ein-schiebbar, im Dach integrierte Arbeitsscheinwerfer, Tür mit Schiebefenster (beidseitig zu öffnen), große Stau- und Ablagemöglichkeiten, schwingungsabsorbierende Lagerung, Schalldämmung, getöntes Verbundsicherheitsglas (VSG), separate Sonnenrollos für Dach- und Frontscheibe
<b>Fahrersitz Standard</b>	Luftgefederter Fahrersitz mit dreidimensional verstellbaren Armlehnen, Kopfstütze, Beckengurt, Sitzheizung, manueller Gewichtseinstellung, verstellbarer Sitzkissen-neigung und -länge und mechanischer Lendenwirbel-unterstützung
<b>Fahrersitz Comfort (Option)</b>	Zusätzlich zu Fahrersitz Standard: blockierbare Horizontalfederung, automatische Gewichtseinstellung, einstellbare Dämpferhärte, pneumatische Lenden-wirbelunterstützung und passive Sitzklimatisierung mit Aktivkohle
<b>Fahrersitz Premium (Option)</b>	Zusätzlich zu Fahrersitz Comfort: aktive elektronische Gewichtseinstellung (automatische Nachjustierung), pneumatische Niederfrequenzfederung und aktive Sitz-klimatisierung mit Aktivkohle und Ventilator
<b>Armkonsolen</b>	Armkonsolen mit Sitz schwingend, Armkonsole hoch-klappbar links
<b>Bedienung und Anzeige</b>	Große hochauflösende Bedieneinheit, selbsterklärend, mit Touchscreen-Farbdisplay, videotauglich, vielseitige Einstell-, Kontroll- und Überwachungsmöglichkeiten wie z. B. Klimaregelung, Kraftstoffverbrauch, Maschinen- und Werkzeugparameter
<b>Klimatisierung</b>	Klimaautomatik, Umluftfunktion, Schnellenteisung und -entfeuchtung auf Knopfdruck, Lüftungskappen über Menü bedienbar. Umluft- und Frischluftfilter einfach zu wechseln und vom Boden erreichbar. Heizkühl-Aggregat, ausgelegt für extreme Außentemperaturen; die Regelung erfolgt abhängig von der Sonneneinstrahlung Die Klimaanlage enthält fluorierte Treibhausgase
<b>Kältemittel</b>	R134a
<b>Treibhauspotenzial</b>	1,430
<b>Menge bei 25 °C*</b>	1.260 g
<b>CO<sub>2</sub>-Äquivalent</b>	1,80 t
<b>Vibrationsemission**</b>	
Hand-Arm-Vibrationen	< 2,5 m/s <sup>2</sup> , gemäß ISO 5349-1:2001
Ganzkörper-Vibrationen	< 0,5 m/s <sup>2</sup>
Messunsicherheit	Gemäß Norm EN 12096:1997
<b>Schallemission</b>	
ISO 6396	70 dB(A) = L <sub>pA</sub> (in Fahrerkabine)
2000/14/EG	100 dB(A) = L <sub>WA</sub> (außen)

\* Gültig für Standardmaschine ohne Kabinenerhöhung und ohne höhenverstellbare Fahrerkabine

\*\* Zur Gefährdungsbeurteilung gemäß 2002/44/EG siehe ISO/TR 25398:2006

## Unterwagen

<b>Antrieb</b>	Liebherr-Kompakt-Planetengetriebe mit Liebherr-Axialkolbenmotor je Fahrwerksseite
<b>Getriebe</b>	Liebherr-Kompakt-Planetengetriebe
<b>Maximale Fahrgeschwindigkeit</b>	3,1 km/h 1. Stufe 6,8 km/h 2. Stufe
<b>Zugkraft an der Kette</b>	154 kN
<b>Laufwerk</b>	B4, wartungsfrei
<b>Laufrollen / Stützrollen</b>	8 / 2
<b>Ketten</b>	Abgedichtet und fettgeschmiert
<b>Bodenplatten</b>	3-Step
<b>Feststellbremse</b>	Nasse Lamellen (negativ wirkend)
<b>Bremsventile</b>	Im Fahrmotor integriert
<b>Verzurrösen</b>	Integriert

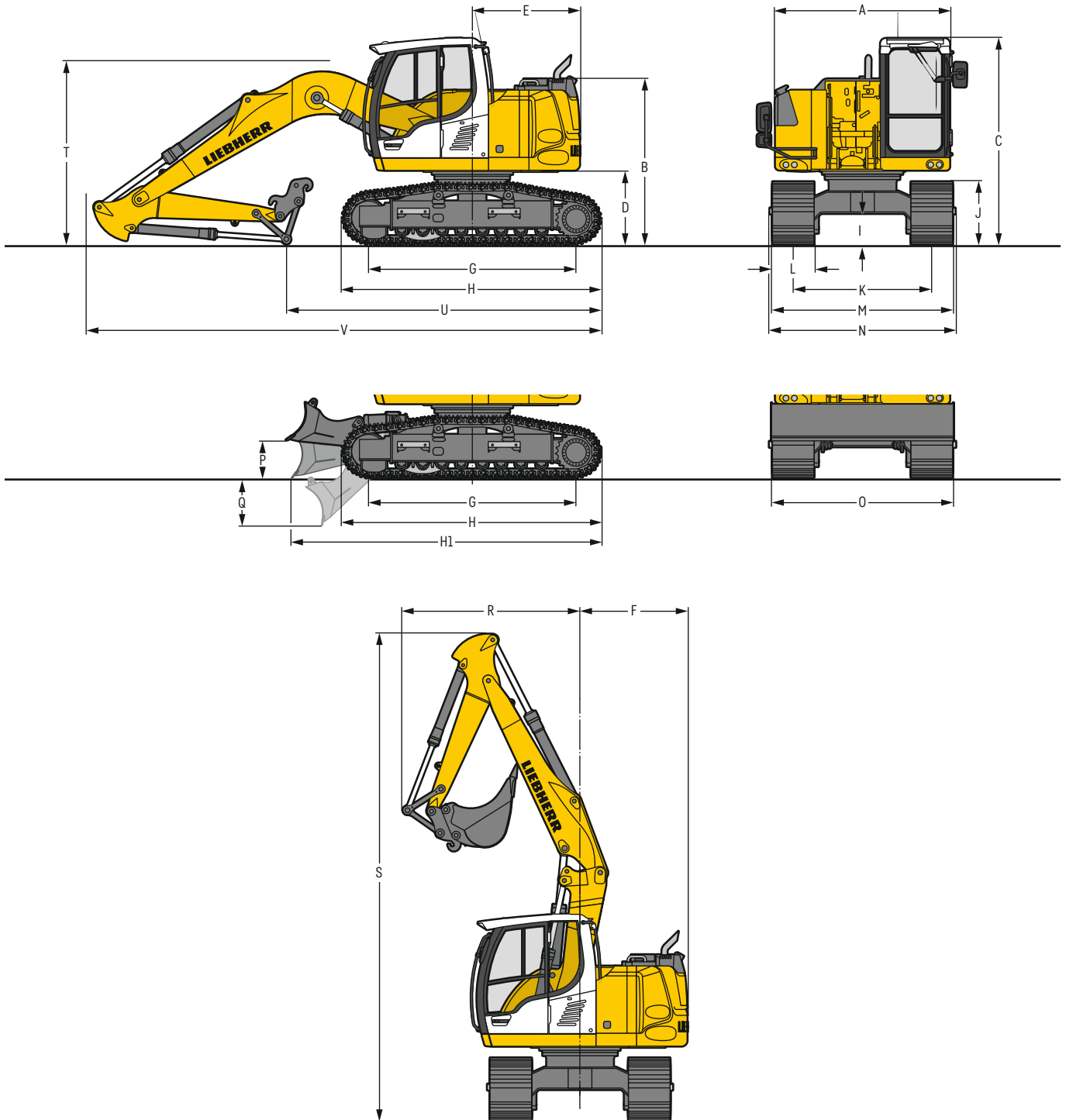
## Ausrüstung

<b>Bauart</b>	Hochfeste Stahlbleche an hochbelasteten Stellen für härteste Anforderungen. Aufwendige und stabile Lagerung von Ausrüstung und Zylindern
<b>Hydraulikzylinder</b>	Liebherr-Zylinder mit Spezialdichtungs- und Führungssystem
<b>Lagerstellen</b>	Abgedichtet und wartungsarm

## Gesamtmaschine

<b>Schmierung</b>	Liebherr-Zentralschmieranlage für Oberwagen und Ausrüstung, vollautomatisch
-------------------	---

# Abmessungen



		S			S mit Schild		
		mm			mm		
A	Oberwagenbreite	2.525			2.525		
B	Höhe über Oberwagen	2.395			2.395		
C	Höhe über Kabine	2.980			2.980		
D	Bodenfreiheit Ballastgewicht	1.050			1.050		
E	Hecklänge	1.550			1.550		
F	Heckschwenkradius	1.550			1.550		
G	Radstand	3.000			3.000		
H	Unterenwagenlänge	3.730			3.730		
H1	Unterenwagenlänge mit Schild	-			4.555		
I	Bodenfreiheit Unterenwagen	450			450		
J	Kettenhöhe	905			905		
K	Spurbreite	2.000			2.000		
L	Bodenplattenbreite	500	600	700	500	600	700
M	Breite über Ketten	2.500	2.600	2.700	2.500	2.600	2.700
N	Breite über Aufstieg	2.480	2.480	2.680*	2.480	2.480	2.680*
O	Schildbreite	-			2.500	2.600	2.700
P	Max. Schildhubhöhe	-			550		
Q	Max. Schildeinstichtiefe	-			690		

\* Breite mit abbaubarem Aufstieg

		Löffel- stiel- länge m	Monoblockausleger 4,60 m mit Schnellwechsler			Verstellausleger 4,85 m mit Schnellwechsler			Monoblockausleger seitlich verstellbar 4,30 m mit Schnellwechsler			Verstellausleger seitlich verstellbar 4,90 m mit Schnellwechsler		
			mm			mm			mm			mm		
R	Frontschwenkradius	2,05	2.400		2.550		2.400		2.950					
		2,25	2.200		2.450		2.200		2.800					
		2,45	2.050		2.300		2.050		2.700					
		2,65	2.050		2.150		2.700		2.550					
S T	Höhe mit eingefahrenem Ausleger Auslegerhöhe		6.800		7.050		6.600		7.050					
		2,05	2.650		2.700		2.450		2.700					
		2,25	2.700		2.750		2.450		2.750					
		2,45	2.700		2.800		2.450		2.800					
U	Länge am Boden	2,65	2.750		2.850		2.500		2.850					
		2,05	4.550		5.100		6.550		5.000					
		2,25	4.400		4.950		6.350		4.850					
		2,45	4.200		4.800		6.200		4.700					
V	Gesamtlänge	2,65	4.000		4.650		6.050		4.550					
		2,05	7.450		7.800		7.150		7.800					
		2,25	7.450		7.800		7.150		7.800					
		2,45	7.450		7.800		7.150		7.800					
	Löffel		0,50 m <sup>3</sup>		0,50 m <sup>3</sup>		0,50 m <sup>3</sup>		0,50 m <sup>3</sup>					

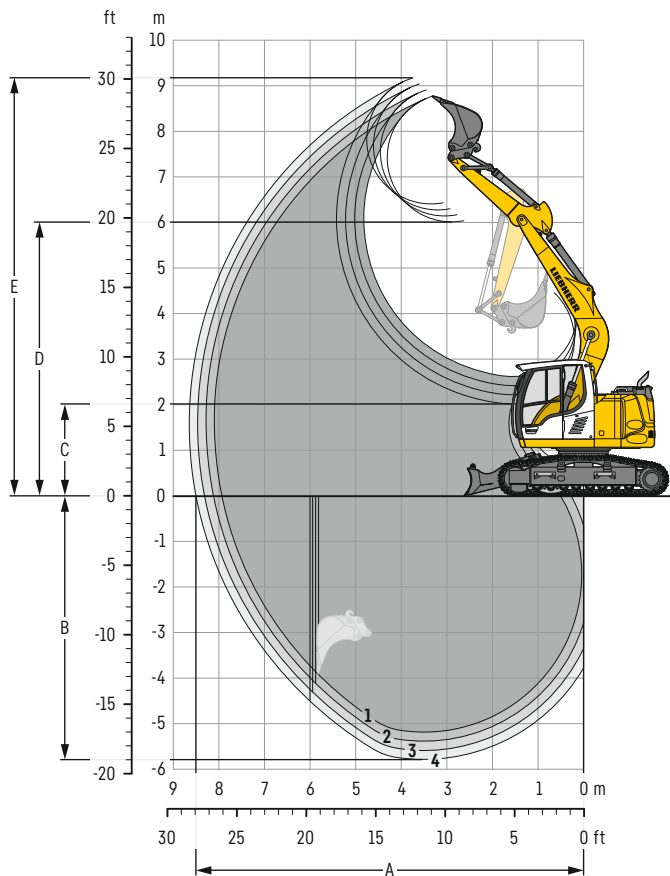
## Transportabmessungen

### abnehmbare Teile demontiert

	Stiel	Monoblockausleger 4,60 m			Verstellausleger 4,85 m			Monoblockausleger seitlich verstellbar 4,30 m			Verstellausleger seitlich verstellbar 4,90 m		
		m			mm			mm			mm		
Bodenplattenbreite		500	600	700	500	600	700	500	600	700	500	600	700
Transportbreite		2.525	2.600	2.700	2.525	2.600	2.700	2.525	2.600	2.700	2.525	2.600	2.700
Transportlänge	2,05	7.450			7.800			7.150			7.800		
	2,25	7.450			7.800			7.150			7.800		
	2,45	7.450			7.800			7.150			7.800		
	2,65	7.450			7.800			7.150			7.800		
Transporthöhe	2,05	2.980			2.980			2.980			2.980		
	2,25	2.980			2.980			2.980			2.980		
	2,45	2.980			2.980			2.980			2.980		
	2,65	2.980			2.980			2.980			2.980		

# Tieflöffel-Ausrüstung

mit Monoblockausleger 4,60 m und Ballastgewicht 2,8 t



## Grabkurven

mit Schnellwechsler	1	2	3	4	
Löffelstiellänge	m	2,05	2,25	2,45	2,65
A Max. Reichweite auf Grundniveau	m	7,95	8,15	8,30	8,50
B Max. Grabtiefe	m	5,20	5,40	5,60	5,80
C Min. Ausschütthöhe	m	2,60	2,40	2,20	2,00
D Max. Ausschütthöhe	m	6,05	6,15	6,30	6,40
E Max. Reichhöhe	m	8,75	8,90	9,05	9,15

## Kräfte

ohne Schnellwechsler	1	2	3	4	
Max. Reißkraft (ISO 6015)	kN	70	66	62	59
Max. Losbrechkraft (ISO 6015)	kN	89	89	89	89
Max. Reißkraft (SAE J1179)	kN	68	64	60	57
Max. Losbrechkraft (SAE J1179)	kN	80	80	80	80

## Einsatzgewicht und Bodenbelastung

Das Einsatzgewicht beinhaltet die Grundmaschine mit Ballastgewicht 2,8 t, Monoblockausleger 4,60 m, Löffelstiel 2,25 m, Schnellwechsler SWA 33 und Tieflöffel mit 0,50 m<sup>3</sup> (340 kg) Inhalt.

Unterwagen	S				
Bodenplattenbreite	mm	500	600	700	900
Gewicht	kg	14.900	15.100	15.350	15.750
Bodenbelastung	kg/cm <sup>2</sup>	0,46	0,39	0,34	0,27

Unterwagen	S mit Schild				
Bodenplattenbreite	mm	500	600	700	900
Gewicht	kg	16.100	16.300	16.550	16.950
Bodenbelastung	kg/cm <sup>2</sup>	0,49	0,42	0,36	0,29

## Tieföffel Standsicherheit (Sicherheit 75% nach ISO 10567\* eingerechnet)

	Schnittbreite mm	Inhalt nach ISO 7451 m <sup>3</sup>	Gewicht <sup>2)</sup> kg	Gewicht <sup>4)</sup> kg	S-Unterwagen (mit Bodenplatten 600 mm)								S-Unterwagen mit Schild (mit Bodenplatten 600 mm)										
					Stiellänge (m)								Stiellänge (m)										
					ohne Schnellwechsler				mit Schnellwechsler				ohne Schnellwechsler				mit Schnellwechsler						
STD <sup>1)</sup>	500	550	650	850	1.050	1.250	2,05	2,25	2,45	2,65	2,05	2,25	2,45	2,65	2,05	2,25	2,45	2,65	2,05	2,25	2,45	2,65	
	500	0,32	230	250	▲	▲	▲	▲	▲	▲	▲	▲	▲	▲	▲	▲	▲	▲	▲	▲	▲	▲	▲
	550	0,29	250	260	▲	▲	▲	▲	▲	▲	▲	▲	▲	▲	▲	▲	▲	▲	▲	▲	▲	▲	▲
	650	0,36	270	290	▲	▲	▲	▲	▲	▲	▲	▲	▲	▲	▲	▲	▲	▲	▲	▲	▲	▲	▲
	850	0,50	320	340	▲	▲	▲	▲	▲	▲	▲	▲	▲	▲	▲	▲	▲	▲	▲	▲	▲	▲	▲
	1.050	0,65	360	380	▲	▲	▲	▲	▲	▲	▲	▲	▲	■	▲	▲	▲	▲	▲	▲	▲	▲	▲
	1.250	0,80	420	430	■	■	▲	■	■	▲	▲	▲	■	■	▲	▲	▲	■	▲	▲	■	■	■
	500	0,32	260	280	▲	▲	▲	▲	▲	▲	▲	▲	▲	▲	▲	▲	▲	▲	▲	▲	▲	▲	▲
	550	0,29	280	290	▲	▲	▲	▲	▲	▲	▲	▲	▲	▲	▲	▲	▲	▲	▲	▲	▲	▲	▲
	650	0,36	300	320	▲	▲	▲	▲	▲	▲	▲	▲	▲	▲	▲	▲	▲	▲	▲	▲	▲	▲	▲
	850	0,50	360	380	▲	▲	▲	▲	▲	▲	▲	▲	▲	▲	▲	▲	▲	▲	▲	▲	▲	▲	▲
	1.050	0,65	420	430	▲	▲	▲	▲	▲	▲	▲	▲	■	■	▲	▲	▲	▲	▲	▲	▲	▲	▲
	1.250	0,80	480	490	■	▲	▲	■	■	▲	▲	■	■	■	▲	▲	▲	■	■	▲	▲	■	■

\* Werte bei max. Reichweite, 360° schwenkbar, entsprechend ISO-Norm 10567

<sup>1)</sup> Standard-Tieföffel mit Zähnen Uni 35-3

<sup>2)</sup> HD-Tieföffel mit Zähnen Uni 35-3

<sup>3)</sup> Tieföffel für Direktanbau

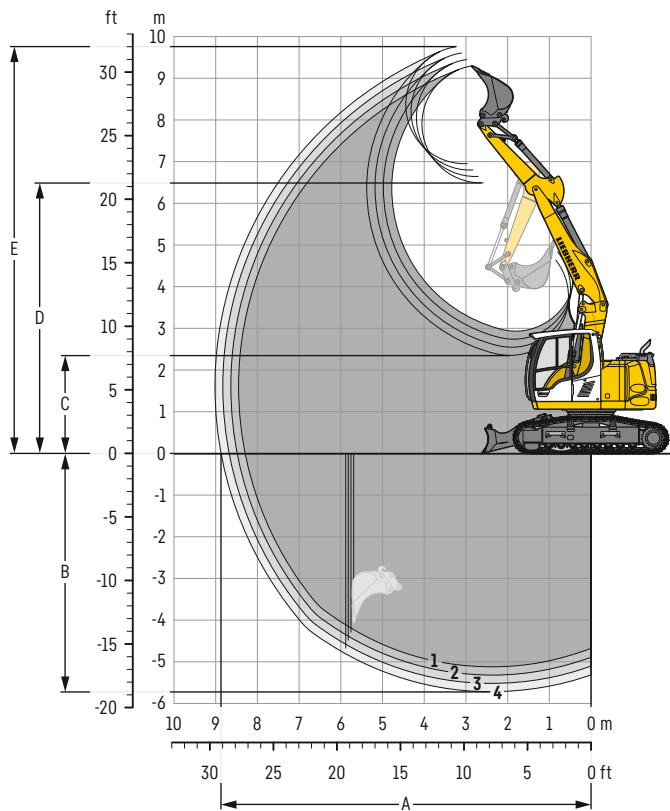
<sup>4)</sup> Tieföffel für Anbau an Schnellwechsler

Weitere Tieföffel auf Anfrage erhältlich

Maximal zulässiges Materialgewicht ▲ = ≤ 2,0 t/m<sup>3</sup>, ■ = ≤ 1,8 t/m<sup>3</sup>, ▲ = ≤ 1,65 t/m<sup>3</sup>, ■ = ≤ 1,5 t/m<sup>3</sup>, △ = ≤ 1,2 t/m<sup>3</sup>

# Tieföffel-Ausrüstung

mit Verstellausleger 4,85 m und Ballastgewicht 2,8 t



## Grabkurven

mit Schnellwechsler	1	2	3	4	
Löffelstiellänge	m	2,05	2,25	2,45	2,65
A Max. Reichweite auf Grundniveau	m	8,30	8,50	8,70	8,90
B Max. Grabtiefe	m	5,10	5,30	5,50	5,70
C Min. Ausschütthöhe	m	2,95	2,75	2,55	2,35
D Max. Ausschütthöhe	m	6,50	6,65	6,80	6,95
E Max. Reichhöhe	m	9,30	9,45	9,60	9,75

## Kräfte

ohne Schnellwechsler	1	2	3	4	
Max. Reißkraft (ISO 6015)	kN	70	66	62	59
Max. Losbrechkraft (ISO 6015)	kN	89	89	89	89
Max. Reißkraft (SAE J1179)	kN	68	64	60	57
Max. Losbrechkraft (SAE J1179)	kN	80	80	80	80

## Einsatzgewicht und Bodenbelastung

Das Einsatzgewicht beinhaltet die Grundmaschine mit Ballastgewicht 2,8 t, Verstellausleger 4,85 m, Löffelstiel 2,25 m, Schnellwechsler SWA 33 und Tieföffel mit 0,50 m<sup>3</sup> (340 kg) Inhalt.

Unterwagen	S				
Bodenplattenbreite	mm	500	600	700	900
Gewicht	kg	15.250	15.450	15.700	16.100
Bodenbelastung	kg/cm <sup>2</sup>	0,47	0,40	0,35	0,28

Unterwagen	S mit Schild				
Bodenplattenbreite	mm	500	600	700	900
Gewicht	kg	16.450	16.650	16.900	17.300
Bodenbelastung	kg/cm <sup>2</sup>	0,50	0,43	0,37	0,30

## Tieföffel Standsicherheit (Sicherheit 75% nach ISO 10567\* eingerechnet)

	Schnittbreite mm	Inhalt nach ISO 7451 m <sup>3</sup>	Gewicht <sup>2)</sup> kg	Gewicht <sup>4)</sup> kg	S-Unterwagen (mit Bodenplatten 600 mm)								S-Unterwagen mit Schild (mit Bodenplatten 600 mm)							
					Stiellänge (m)				Stiellänge (m)				Stiellänge (m)				Stiellänge (m)			
					ohne Schnellwechsler				mit Schnellwechsler				ohne Schnellwechsler				mit Schnellwechsler			
2,05	2,25	2,45	2,65	2,05	2,25	2,45	2,65	2,05	2,25	2,45	2,65	2,05	2,25	2,45	2,65					
STD <sup>1)</sup>	500	0,32	230	250	▲	▲	▲	▲	▲	▲	▲	▲	▲	▲	▲	▲	▲	▲	▲	
	550	0,29	250	260	▲	▲	▲	▲	▲	▲	▲	▲	▲	▲	▲	▲	▲	▲	▲	
	650	0,36	270	290	▲	▲	▲	▲	▲	▲	▲	▲	▲	▲	▲	▲	▲	▲	▲	
	850	0,50	320	340	▲	▲	▲	▲	▲	▲	▲	▲	▲	▲	▲	▲	▲	▲	▲	
	1.050	0,65	360	380	▲	▲	■	■	▲	■	■	▲	▲	▲	▲	▲	▲	▲	▲	
1.250	0,80	420	430	▲	■	■	△	▲	■	△	△	▲	■	■	▲	▲	▲	▲		
HD <sup>2)</sup>	500	0,32	260	280	▲	▲	▲	▲	▲	▲	▲	▲	▲	▲	▲	▲	▲	▲	▲	
	550	0,29	280	290	▲	▲	▲	▲	▲	▲	▲	▲	▲	▲	▲	▲	▲	▲	▲	
	650	0,36	300	320	▲	▲	▲	▲	▲	▲	▲	▲	▲	▲	▲	▲	▲	▲	▲	
	850	0,50	360	380	▲	▲	▲	▲	▲	▲	▲	▲	▲	▲	▲	▲	▲	▲	▲	
	1.050	0,65	420	430	▲	▲	■	▲	▲	■	▲	▲	▲	▲	▲	▲	▲	▲	▲	
1.250	0,80	480	490	▲	■	△	△	■	△	△	△	▲	■	■	▲	▲	▲	■		

\* Werte bei max. Reichweite, 360° schwenkbar, entsprechend ISO-Norm 10567

<sup>1)</sup> Standard-Tieföffel mit Zähnen Uni 35-3

<sup>2)</sup> HD-Tieföffel mit Zähnen Uni 35-3

<sup>3)</sup> Tieföffel für Direktanbau

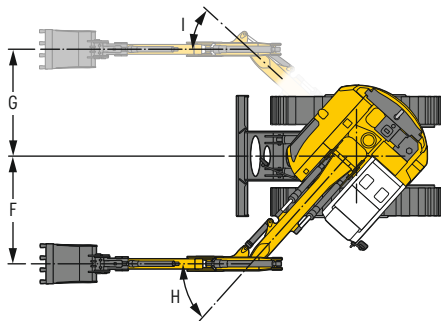
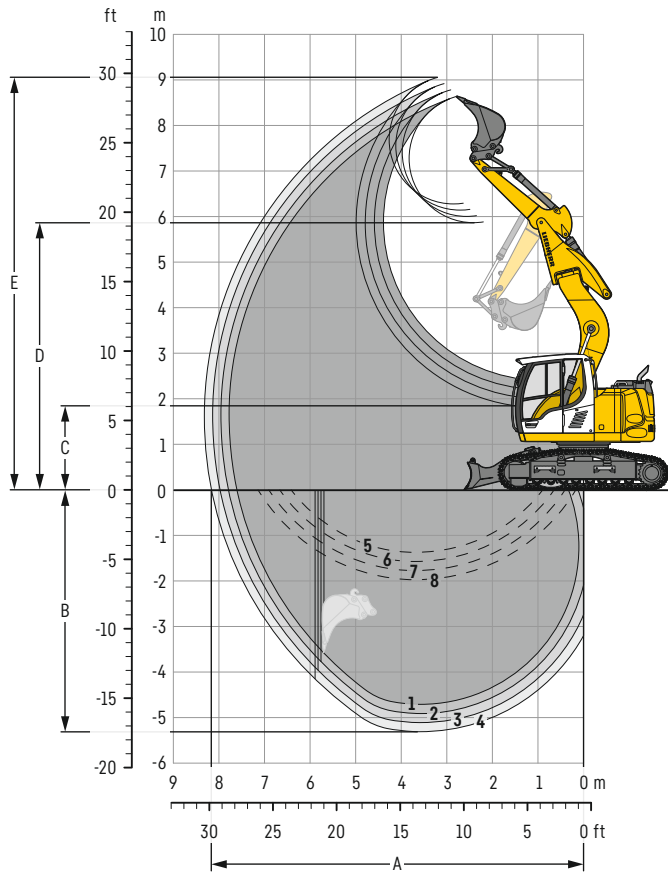
<sup>4)</sup> Tieföffel für Anbau an Schnellwechsler

Weitere Tieföffel auf Anfrage erhältlich

Maximal zulässiges Materialgewicht ▲ = ≤ 2,0 t/m<sup>3</sup>, ■ = ≤ 1,8 t/m<sup>3</sup>, ▲ = ≤ 1,65 t/m<sup>3</sup>, ■ = ≤ 1,5 t/m<sup>3</sup>, △ = ≤ 1,2 t/m<sup>3</sup>

# Tieföffel-Ausrüstung

mit Monoblockausleger seitlich verstellbar 4,30 m und Ballastgewicht 2,8 t



## Grabkurven

mit Schnellwechsler	1	2	3	4	
Löffelstiellänge	m	2,05	2,25	2,45	2,65
A Max. Reichweite auf Grundniveau	m	7,60	7,80	8,00	8,15
B Max. Grabtiefe	m	4,70	4,90	5,10	5,30
C Min. Ausschütthöhe	m	2,40	2,20	2,00	1,80
D Max. Ausschütthöhe	m	5,90	6,00	6,15	6,30
E Max. Reichhöhe	m	8,65	8,80	8,90	9,05
F Max. Auslegerversatz rechts	m	2,37			
G Max. Auslegerversatz links	m	2,35			
H Max. Schwenkwinkel rechts	°	48			
I Max. Schwenkwinkel links	°	42,5			

1 mit Stiel 2,05 m  
 2 mit Stiel 2,25 m  
 3 mit Stiel 2,45 m  
 4 mit Stiel 2,65 m  
 bei Geradstellung des Auslegers

5 mit Stiel 2,05 m  
 6 mit Stiel 2,25 m  
 7 mit Stiel 2,45 m  
 8 mit Stiel 2,65 m  
 bei max. seitlicher Auslegerverstellung,  
 für senkrechte Grabenwände

## Kräfte

ohne Schnellwechsler	1	2	3	4	
Max. Reißkraft (ISO 6015)	kN	70	66	62	59
Max. Losbrechkraft (ISO 6015)	kN	89	89	89	89
Max. Reißkraft (SAE J1179)	kN	68	64	60	57
Max. Losbrechkraft (SAE J1179)	kN	80	80	80	80

## Einsatzgewicht und Bodenbelastung

Das Einsatzgewicht beinhaltet die Grundmaschine mit Ballastgewicht 2,8 t, Monoblockausleger seitlich verstellbar 4,30 m, Löffelstiel 2,25 m, Schnellwechsler SWA 33 und Tieföffel mit 0,50 m<sup>3</sup> (340 kg) Inhalt.

Unterwagen		S			
Bodenplattenbreite	mm	500	600	700	900
Gewicht	kg	15.200	15.400	15.650	16.050
Bodenbelastung	kg/cm <sup>2</sup>	0,47	0,40	0,35	0,28

Unterwagen		S mit Schild			
Bodenplattenbreite	mm	500	600	700	900
Gewicht	kg	16.400	16.600	16.850	17.250
Bodenbelastung	kg/cm <sup>2</sup>	0,50	0,43	0,37	0,30

## Tieföffel Standsicherheit (Sicherheit 75% nach ISO 10567\* eingerechnet)

	Schnittbreite mm	Inhalt nach ISO 7451 m <sup>3</sup>	Gewicht <sup>2)</sup> kg	Gewicht <sup>4)</sup> kg	S-Unterwagen (mit Bodenplatten 600 mm)								S-Unterwagen mit Schild (mit Bodenplatten 600 mm)							
					Stiellänge (m)								Stiellänge (m)							
					ohne Schnellwechsler				mit Schnellwechsler				ohne Schnellwechsler				mit Schnellwechsler			
	2,05	2,25	2,45	2,65	2,05	2,25	2,45	2,65	2,05	2,25	2,45	2,65	2,05	2,25	2,45	2,65				
STD <sup>1)</sup>	500	0,32	230	250	▲	▲	▲	▲	▲	▲	▲	▲	▲	▲	▲	▲	▲			
	550	0,29	250	260	▲	▲	▲	▲	▲	▲	▲	▲	▲	▲	▲	▲	▲			
	650	0,36	270	290	▲	▲	▲	▲	▲	▲	▲	▲	▲	▲	▲	▲	▲			
	850	0,50	320	340	▲	▲	▲	▲	▲	▲	▲	▲	▲	▲	▲	▲	▲			
	1.050	0,65	360	380	▲	▲	▲	▲	▲	▲	▲	▲	▲	▲	▲	▲	▲			
	1.250	0,80	420	430	▲	■	■	▲	■	■	▲	■	▲	▲	▲	▲	■			
HD <sup>2)</sup>	500	0,32	260	280	▲	▲	▲	▲	▲	▲	▲	▲	▲	▲	▲	▲	▲			
	550	0,29	280	290	▲	▲	▲	▲	▲	▲	▲	▲	▲	▲	▲	▲	▲			
	650	0,36	300	320	▲	▲	▲	▲	▲	▲	▲	▲	▲	▲	▲	▲	▲			
	850	0,50	360	380	▲	▲	▲	▲	▲	▲	▲	▲	▲	▲	▲	▲	▲			
	1.050	0,65	420	430	▲	▲	▲	▲	▲	▲	▲	▲	▲	▲	▲	▲	▲			
	1.250	0,80	480	490	■	■	▲	■	■	▲	▲	■	▲	▲	▲	▲	■			

\* Werte bei max. Reichweite, 360° schwenkbar, entsprechend ISO-Norm 10567

<sup>1)</sup> Standard-Tieföffel mit Zähnen Uni 35-3

<sup>2)</sup> HD-Tieföffel mit Zähnen Uni 35-3

<sup>3)</sup> Tieföffel für Direktanbau

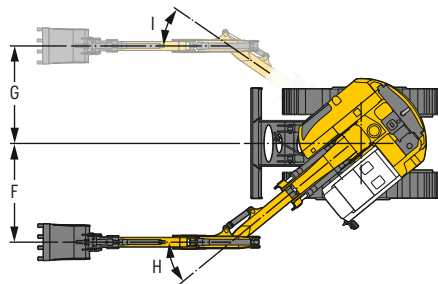
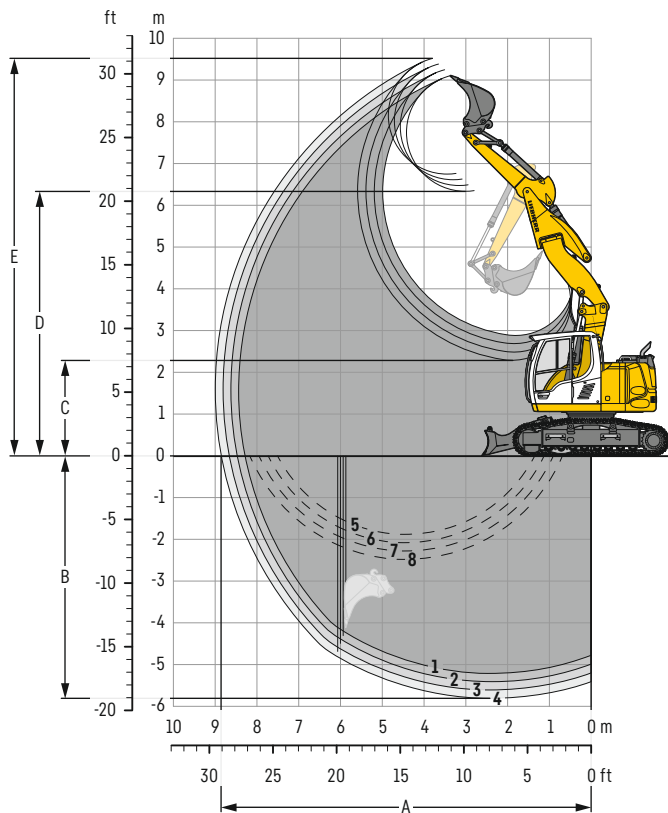
<sup>4)</sup> Tieföffel für Anbau an Schnellwechsler

Weitere Tieföffel auf Anfrage erhältlich

Maximal zulässiges Materialgewicht ▲ = ≤ 2,0 t/m<sup>3</sup>, ■ = ≤ 1,8 t/m<sup>3</sup>, ▲ = ≤ 1,65 t/m<sup>3</sup>, ■ = ≤ 1,5 t/m<sup>3</sup>

# Tieföffel-Ausrüstung

mit Verstellausleger seitlich verstellbar 4,90 m und Ballastgewicht 2,8 t



## Grabkurven

mit Schnellwechsler		1	2	3	4
Löffelstiellänge	m	2,05	2,25	2,45	2,65
A Max. Reichweite auf Grundniveau	m	8,25	8,45	8,65	8,85
B Max. Grabtiefe	m	5,20	5,40	5,60	5,80
C Min. Ausschütthöhe	m	2,90	2,70	2,50	2,30
D Max. Ausschütthöhe	m	6,35	6,50	6,60	6,75
E Max. Reichhöhe	m	9,10	9,25	9,40	9,50
F Max. Auslegerversatz rechts	m	2,37			
G Max. Auslegerversatz links	m	2,34			
H Max. Schwenkwinkel rechts	°	39,5			
I Max. Schwenkwinkel links	°	34,5			

1 mit Stiel 2,05 m  
 2 mit Stiel 2,25 m  
 3 mit Stiel 2,45 m  
 4 mit Stiel 2,65 m  
 bei Geradstellung des Auslegers

5 mit Stiel 2,05 m  
 6 mit Stiel 2,25 m  
 7 mit Stiel 2,45 m  
 8 mit Stiel 2,65 m  
 bei max. seitlicher Auslegerverstellung,  
 für senkrechte Grabenwände

## Kräfte

ohne Schnellwechsler		1	2	3	4
Max. Reißkraft (ISO 6015)	kN	70	66	62	59
Max. Losbrechkraft (ISO 6015)	kN	89	89	89	89
Max. Reißkraft (SAE J1179)	kN	68	64	60	57
Max. Losbrechkraft (SAE J1179)	kN	80	80	80	80

## Einsatzgewicht und Bodenbelastung

Das Einsatzgewicht beinhaltet die Grundmaschine mit Ballastgewicht 2,8 t, Verstellausleger seitlich verstellbar 4,90 m, Löffelstiel 2,25 m, Schnellwechsler SWA 33 und Tieföffel mit 0,50 m<sup>3</sup> (340 kg) Inhalt.

Unterwagen		S			
Bodenplattenbreite	mm	500	600	700	900
Gewicht	kg	15.800	16.000	16.250	16.650
Bodenbelastung	kg/cm <sup>2</sup>	0,49	0,41	0,36	0,29

Unterwagen		S mit Schild			
Bodenplattenbreite	mm	500	600	700	900
Gewicht	kg	17.000	17.200	17.450	17.850
Bodenbelastung	kg/cm <sup>2</sup>	0,52	0,44	0,38	0,31

## Tiefflöfel Standsicherheit (Sicherheit 75% nach ISO 10567\* eingerechnet)

	Schnittbreite mm	Inhalt nach ISO 7451 m <sup>3</sup>	Gewicht <sup>2)</sup> kg	Gewicht <sup>4)</sup> kg	S-Unterwagen (mit Bodenplatten 600 mm)								S-Unterwagen mit Schild (mit Bodenplatten 600 mm)							
					Stiellänge (m)				Stiellänge (m)				Stiellänge (m)				Stiellänge (m)			
					ohne Schnellwechsler				mit Schnellwechsler				ohne Schnellwechsler				mit Schnellwechsler			
2,05	2,25	2,45	2,65	2,05	2,25	2,45	2,65	2,05	2,25	2,45	2,65	2,05	2,25	2,45	2,65					
STD <sup>1)</sup>	500	0,32	230	250	▲	▲	▲	▲	▲	▲	▲	▲	▲	▲	▲	▲	▲	▲	▲	
	550	0,29	250	260	▲	▲	▲	▲	▲	▲	▲	▲	▲	▲	▲	▲	▲	▲	▲	
	650	0,36	270	290	▲	▲	▲	▲	▲	▲	▲	▲	▲	▲	▲	▲	▲	▲	▲	
	850	0,50	320	340	▲	▲	▲	▲	▲	▲	▲	▲	▲	▲	▲	▲	▲	▲	▲	
	1.050	0,65	360	380	■	■	▲	■	■	▲	■	▲	■	■	▲	■	▲	■	■	
1.250	0,80	420	430	■	△	△	△	△	△	△	△	-	■	▲	▲	■	▲	△		
HD <sup>2)</sup>	500	0,32	260	280	▲	▲	▲	▲	▲	▲	▲	▲	▲	▲	▲	▲	▲	▲	▲	
	550	0,29	280	290	▲	▲	▲	▲	▲	▲	▲	▲	▲	▲	▲	▲	▲	▲	▲	
	650	0,36	300	320	▲	▲	▲	▲	▲	▲	▲	▲	▲	▲	▲	▲	▲	▲	▲	
	850	0,50	360	380	▲	▲	▲	▲	▲	▲	▲	▲	■	▲	▲	▲	▲	▲	▲	
	1.050	0,65	420	430	■	▲	▲	■	▲	▲	■	▲	■	■	▲	▲	■	■	■	
1.250	0,80	480	490	△	△	△	△	△	△	△	-	-	▲	▲	■	■	■	△		

\* Werte bei max. Reichweite, 360° schwenkbar, entsprechend ISO-Norm 10567

<sup>1)</sup> Standard-Tiefflöfel mit Zähnen Uni 35-3

<sup>2)</sup> HD-Tiefflöfel mit Zähnen Uni 35-3

<sup>3)</sup> Tiefflöfel für Direktanbau

<sup>4)</sup> Tiefflöfel für Anbau an Schnellwechsler

Weitere Tiefflöfel auf Anfrage erhältlich

Maximal zulässiges Materialgewicht ▲ = ≤ 2,0 t/m<sup>3</sup>, ■ = ≤ 1,8 t/m<sup>3</sup>, ▲ = ≤ 1,65 t/m<sup>3</sup>, ■ = ≤ 1,5 t/m<sup>3</sup>, △ = ≤ 1,2 t/m<sup>3</sup>, - = nicht zulässig

# Tragfähigkeit

mit Monoblockausleger 4,60 m, Ballastgewicht 2,8 t und Bodenplatten 600 mm

## Stiel 2,05 m

Unterwagen	Höhe	3,0 m		4,5 m		6,0 m		7,5 m		max. Reichweite
		360°	über Längsrichtung	360°	über Längsrichtung	360°	über Längsrichtung	360°	über Längsrichtung	
S	7,5									2,7* 2,7*
	6,0									2,3 2,6*
	4,5	5,2*	5,2*	3,7	4,4*					2,0 2,6*
	3,0	6,4	8,0*	3,5	5,3*	2,3	3,5			1,8 2,8*
	1,5			3,2	5,2	2,2	3,4			1,9 3,0
	0	5,5	6,1*	3,1	5,1	2,1	3,3			2,1 3,4
	-1,5	5,6	9,2*	3,0	5,0					2,9 4,5*
-3,0	5,7	7,2*	3,1	4,9*						
S Schild gehoben	7,5									2,7* 2,7*
	6,0			4,0	4,1*					2,5 2,6*
	4,5	5,2*	5,2*	4,0	4,4*					2,2 2,6*
	3,0	6,9	8,0*	3,8	5,3*	2,5	3,6			2,0 2,8*
	1,5			3,5	5,3	2,4	3,5			2,1 3,0
	0	6,0	6,1*	3,4	5,1	2,3	3,4			2,2 3,3*
	-1,5	6,0	9,2*	3,3	5,1					3,2 4,5*
-3,0	6,2	7,2*	3,4	4,9*						
S Schild abgestützt	7,5									2,7* 2,7*
	6,0			4,1*	4,1*					2,6 2,6*
	4,5	5,2*	5,2*	4,2	4,4*					2,3 2,6*
	3,0	7,3	8,0*	4,0	5,3*	2,6	4,4*			2,1 2,8*
	1,5			3,7	6,2*	2,5	4,7*			2,2 3,3*
	0	6,1*	6,1*	3,6	6,6*	2,4	4,9*			2,5 4,4*
	-1,5	6,5	9,2*	3,5	6,3*					3,4 4,5*
-3,0	6,6	7,2*	3,6	4,9*						

## Stiel 2,25 m





Unterwagen	Höhe	3,0 m		4,5 m		6,0 m		7,5 m		max. Reichweite
		360°	über Längsrichtung	360°	über Längsrichtung	360°	über Längsrichtung	360°	über Längsrichtung	
S	7,5									3,1* 3,1*
	6,0									2,4* 2,4*
	4,5	4,8*	4,8*	3,7	4,2*	2,3	3,2*			1,9 2,3*
	3,0	6,5	7,6*	3,5	5,1*	2,3	3,5			1,8 2,5*
	1,5			5,3*	5,3*	3,2	5,2			1,8 2,8
	0	5,5	6,3*	3,1	5,0	2,1	3,3			2,0 3,2
	-1,5	5,5	9,4*	3,0	5,0	2,1	3,3			2,7 4,3
-3,0	5,6	7,6*	3,1	5,1						
S Schild gehoben	7,5									3,1* 3,1*
	6,0			4,0*	4,0*					2,4* 2,4*
	4,5	4,8*	4,8*	4,0	4,2*	2,5	3,2*			2,3* 2,3*
	3,0	6,9	7,6*	3,8	5,1*	2,5	3,6			2,1 2,3*
	1,5			5,3*	5,3*	3,5	5,3			1,9 2,5*
	0	6,0	6,3*	3,3	5,1	2,3	3,4			2,0 2,9
	-1,5	6,0	9,4*	3,3	5,1	2,2	3,3			2,2 3,3
-3,0	6,1	7,6*	3,4	5,1					2,9 4,4	
S Schild abgestützt	7,5									3,1* 3,1*
	6,0									2,4* 2,4*
	4,5	4,8*	4,8*	4,2	4,2*	2,7	3,2*			2,3* 2,3*
	3,0	7,4	7,6*	4,0	5,1*	2,6	4,2*			2,2 2,3*
	1,5			5,3*	5,3*	3,7	6,1*			2,0 2,5*
	0	6,3*	6,3*	3,5	6,6*	2,4	4,8*			2,1 2,9*
	-1,5	6,4	9,4*	3,5	6,4*	2,4	4,5*			2,3 3,8*
-3,0	6,6	7,6*	3,6	5,2*					3,1 4,4*	

## Stiel 2,45 m

Unterwagen	Höhe	3,0 m		4,5 m		6,0 m		7,5 m		max. Reichweite
		360°	über Längsrichtung	360°	über Längsrichtung	360°	über Längsrichtung	360°	über Längsrichtung	
S	7,5									2,7* 2,7*
	6,0									2,2* 2,2*
	4,5			3,7*	3,7*					2,1* 2,1*
	3,0	6,6	7,1*	3,5	4,9*	2,3	3,4*			1,8 2,1*
	1,5	5,7	6,5*	3,2	5,2	2,1	3,4			1,7 2,3*
	0	5,5	6,5*	3,0	5,0	2,1	3,3			1,7 2,6*
	-1,5	5,4	9,6*	3,0	5,0	2,0	3,3			1,9 3,0
-3,0	5,6	7,9*	3,0	5,0					2,5 4,0	
S Schild gehoben	7,5									2,7* 2,7*
	6,0									2,2* 2,2*
	4,5			3,7*	3,7*					2,1* 2,1*
	3,0	7,0	7,1*	3,8	4,9*	2,5	3,4*			1,8 2,3*
	1,5	6,2	6,5*	3,5	5,3	2,3	3,4			1,9 2,6*
	0	6,0	6,5*	3,3	5,1	2,2	3,3			2,1 3,1
	-1,5	5,9	9,6*	3,3	5,0	2,2	3,3			2,7 4,1
-3,0	6,1	7,9*	3,3	5,1						
S Schild abgestützt	7,5									2,7* 2,7*
	6,0			3,7*	3,7*					2,2* 2,2*
	4,5			4,0*	4,0*	2,7	3,4*			2,1* 2,1*
	3,0	7,1*	7,1*	4,0	4,9*	2,6	4,1*			2,1 2,1*
	1,5	6,5*	6,5*	3,7	6,0*	2,5	4,5*			1,9 2,3*
	0	6,4	6,5*	3,5	6,5*	2,4	4,8*			2,0 2,6*
	-1,5	6,4	9,6*	3,5	6,4*	2,3	4,6*			2,2 3,3*
-3,0	6,5	7,9*	3,5	5,4*					2,9 4,3*	

## Stiel 2,65 m

Unterwagen	Höhe	3,0 m		4,5 m		6,0 m		7,5 m		max. Reichweite
		360°	über Längsrichtung	360°	über Längsrichtung	360°	über Längsrichtung	360°	über Längsrichtung	
S	7,5									2,4* 2,4*
	6,0									2,0* 2,0*
	4,5			3,5*	3,5*					1,9* 1,9*
	3,0	6,6*	6,6*	3,5	4,7*	2,4	3,4*			1,7 1,9*
	1,5	5,8	7,8*	3,2	5,3	2,1	3,4			1,6 2,1*
	0	5,4	6,6*	3,0	5,0	2,0	3,3			1,6 2,4*
	-1,5	5,4	9,2*	3,0	4,9	2,0	3,2			1,8 2,9
-3,0	5,5	8,2*	3,0	5,0					2,3 3,7	
S Schild gehoben	7,5									2,4* 2,4*
	6,0									2,0* 2,0*
	4,5			3,5*	3,5*					1,9* 1,9*
	3,0	6,6*	6,6*	3,8	4,7*	2,5	3,4*			1,9 1,9*
	1,5	6,3	7,8*	3,5	5,3	2,3	3,4			1,8 2,1*
	0	5,9	6,6*	3,3	5,1	2,2	3,3			1,8 2,4*
	-1,5	5,9	9,2*	3,2	5,0	2,2	3,3			2,0 2,9
-3,0	6,0	8,2*	3,3	5,0					2,5 3,8	
S Schild abgestützt	7,5									2,4* 2,4*
	6,0									2,0* 2,0*
	4,5			3,5*	3,5*					1,9* 1,9*
	3,0	6,6*	6,6*	4,0	4,7*	2,6	4,0*			1,9 1,9*
	1,5	6,7	7,8*	3,7	5,8*	2,5	4,4*			1,9 2,1*
	0	6,4	6,6*	3,5	6,5*	2,4	4,7*			1,9 2,4*
	-1,5	6,3	9,2*	3,4	6,4*	2,3	4,6*			2,1 3,0*
-3,0	6,4	8,2*	3,5	5,6*					2,6 4,2*	

 Höhe  360° schwenkbar  über Längsrichtung  max. Reichweite \* begrenzt durch hydr. Hubkraft

Die Traglastwerte sind am Stielende (ohne Werkzeug) in Tonnen (t) angegeben und auf festem, ebenem Untergrund 360° schwenkbar. Die anderen Werte sind längs zum Unterwagen angegeben. Die Werte gelten für 600 mm breite Bodenplatten. Gemäß ISO 10567 betragen diese 75% der statischen Kippplast oder 87% der hydraulischen Hubkraft (gekennzeichnet durch \*). Bei demontiertem Kippzylinder, Umlenkhebel und Verbindungslasche erhöht sich die Traglast um 186 kg. Die Tragfähigkeit der Maschine wird durch die Standsicherheit oder das Hubvermögen der hydraulischen Einrichtungen begrenzt. Gemäß der harmonisierten EU-Norm EN 474-5 müssen Hydraulikbagger im Hebezeugbetrieb mit Rohrbruchsicherungen an Hub- und Stielzylinder(n), mit einer Überlastwarneinrichtung und einem Lastdiagramm ausgerüstet sein.

Ermitteln Sie die maximale Traglast anhand der Traglasttabelle in der Fahrerkabine oder in der mitgelieferten Betriebsanleitung.



# Tragfähigkeit

mit Monoblockausleger seitlich verstellbar 4,30 m, Ballastgewicht 2,8 t und Bodenplatten 600 mm

## Stiel 2,05 m

Unterwagen	3,0 m		4,5 m		6,0 m		7,5 m		m
	↙	↘	↙	↘	↙	↘	↙	↘	
7,5									
6,0	5,0*	5,0*					2,7*	2,7*	4,5
4,5	5,7*	5,7*					2,5*	2,5*	5,6
3,0	6,5	8,1*	3,5	5,5	2,2	3,5	2,1	2,6*	6,2
1,5	5,6	7,8*	3,2	5,2	2,1	3,4	1,9	2,8*	6,4
0	5,4	8,5*	3,0	5,0	2,0	3,3	2,0	3,2	6,2
-1,5	5,4	8,6*	3,0	5,0			2,3	3,7	5,5
-3,0	5,6	5,9*					3,3	4,1*	4,3
7,5	5,0*	5,0*					2,7*	2,7*	4,5
6,0	5,7*	5,7*	4,0	4,8*			2,5*	2,5*	5,6
4,5	7,0	8,1*	3,7	5,6*	2,4	3,5	2,3	2,6*	6,2
3,0	6,1	7,8*	3,5	5,3	2,3	3,4	2,1	2,8*	6,4
1,5	5,9	8,5*	3,3	5,1	2,2	3,3	2,2	3,2	6,4
0	5,9	8,6*	3,2	5,0			2,5	3,7	6,2
-1,5	5,9*	5,9*					3,6	4,1*	5,5
-3,0									4,3
7,5	5,0*	5,0*					2,7*	2,7*	4,5
6,0	5,7*	5,7*	4,2	4,8*			2,5*	2,5*	5,6
4,5	7,4	8,1*	4,0	5,6*	2,5	3,8*	2,4	2,6*	6,2
3,0	6,5	7,8*	3,7	6,3*	2,4	4,8*	2,2	2,8*	6,4
1,5	6,3	8,5*	3,5	6,6*	2,4	4,7*	2,3	3,4*	6,4
0	6,3	8,6*	3,4	5,9*			2,6	4,5*	6,2
-1,5	5,9*	5,9*					3,8	4,1*	5,5
-3,0									4,3

## Stiel 2,25 m

Unterwagen	3,0 m		4,5 m		6,0 m		7,5 m		m
	↙	↘	↙	↘	↙	↘	↙	↘	
7,5									
6,0			3,2*	3,2*					4,7
4,5	5,3*	5,3*	3,7	4,6*					5,8
3,0	6,6	7,7*	3,5	5,4*	2,2	3,5			6,4
1,5	5,7	9,4*	3,2	5,2	2,1	3,4			6,6
0	5,4	8,7*	3,0	5,0	2,0	3,3			6,3
-1,5	5,3	8,9*	2,9	4,9					5,7
-3,0	5,5	6,4*	3,0	4,2*					4,5
7,5			3,2*	3,2*					4,7
6,0			4,0	4,6*					5,8
4,5	5,3*	5,3*	3,8	5,4*	2,4	3,5			6,4
3,0	7,1	7,7*	3,5	5,3	2,3	3,4			6,6
1,5	6,2	9,4*	3,5	5,4*	2,2	3,3			6,3
0	5,8	8,7*	3,3	5,1	2,2	3,3			5,7
-1,5	5,8	8,9*	3,2	5,0					4,5
-3,0	6,0	6,4*	3,3	4,2*					4,5
7,5			3,2*	3,2*					4,7
6,0			4,2	4,6*					5,8
4,5	5,3*	5,3*	4,0	5,4*	2,6	4,1*			6,4
3,0	7,5	7,7*	3,7	6,2*	2,4	4,7*			6,6
1,5	6,6	9,4*	3,5	6,5*	2,4	4,7*			6,3
0	6,3	8,7*	3,4	6,1*					5,7
-1,5	6,3	8,9*	3,4	6,1*					4,5
-3,0	6,4*	6,4*	3,5	4,2*					4,5

## Stiel 2,45 m

Unterwagen	3,0 m		4,5 m		6,0 m		7,5 m		m
	↙	↘	↙	↘	↙	↘	↙	↘	
7,5									
6,0			3,3*	3,3*					2,8
4,5	4,7*	4,7*	3,8	4,4*	2,2*	2,2*			5,0
3,0	6,7	7,2*	3,5	5,2*	2,2	3,5			6,0
1,5	5,7	9,7*	3,2	5,2	2,1	3,4			6,6
0	5,3	8,8*	3,0	5,0	2,0	3,3			6,7
-1,5	5,3	9,1*	2,9	4,9					6,5
-3,0	5,4	6,8*	3,0	4,6*					5,9
7,5									4,8
6,0			3,3*	3,3*					2,8
4,5	4,7*	4,7*	4,0	4,4*	2,2*	2,2*			5,0
3,0	7,2	7,2*	3,8	5,2*	2,4	3,5			6,0
1,5	6,2	9,7*	3,5	5,3	2,3	3,4			6,6
0	5,8	8,8*	3,3	5,1	2,2	3,3			6,7
-1,5	5,8	9,1*	3,2	5,0					6,5
-3,0	5,9	6,8*	3,3	4,6*					5,9
7,5									4,8
6,0			3,3*	3,3*					2,8
4,5	4,7*	4,7*	4,3	4,4*	2,2*	2,2*			5,0
3,0	7,2*	7,2*	4,0	5,2*	2,6	4,2*			6,0
1,5	6,7	9,7*	3,7	6,1*	2,4	4,6*			6,6
0	6,2	8,8*	3,5	6,5*	2,3	4,7*			6,7
-1,5	6,2	9,1*	3,4	6,1*					6,5
-3,0	6,4	6,8*	3,5	4,6*					5,9

## Stiel 2,65 m

Unterwagen	3,0 m		4,5 m		6,0 m		7,5 m		m
	↙	↘	↙	↘	↙	↘	↙	↘	
7,5									
6,0			3,3*	3,3*					3,3
4,5			3,8	4,2*	2,3	2,6*			5,2
3,0	6,8	6,8*	3,5	5,0*	2,2	3,5			6,2
1,5	5,8	9,4*	3,2	5,3	2,1	3,4			6,8
0	5,3	9,0*	3,0	5,0	2,0	3,2			6,9
-1,5	5,2	9,3*	2,9	4,9	2,0	3,2			6,7
-3,0	5,4	7,2*	2,9	4,9*					6,1
7,5									5,1
6,0			3,3*	3,3*					3,3
4,5			4,1	4,2*	2,5	2,6*			5,2
3,0	6,8*	6,8*	3,8	5,0*	2,4	3,6			6,2
1,5	6,3	9,4*	3,5	5,3	2,3	3,4			6,8
0	5,8	9,0*	3,3	5,1	2,2	3,3			6,9
-1,5	5,7	9,3*	3,2	4,9	2,2	3,2			6,7
-3,0	5,9	7,2*	3,2	4,9*					6,1
7,5									5,1
6,0			3,3*	3,3*					3,3
4,5			4,2*	4,2*	2,6*	2,6*			5,2
3,0	6,8*	6,8*	4,0	5,0*	2,6	4,1*			6,2
1,5	6,7	9,4*	3,7	5,9*	2,4	4,6*			6,8
0	6,2	9,0*	3,5	6,5*	2,3	4,7*			6,9
-1,5	6,2	9,3*	3,4	6,2*	2,3	4,3*			6,7
-3,0	6,3	7,2*	3,4	4,9*					6,1
7,5									5,1
6,0			3,3*	3,3*					3,3
4,5			4,2*	4,2*	2,6*	2,6*			5,2
3,0	6,8*	6,8*	4,0	5,0*	2,6	4,1*			6,2
1,5	6,7	9,4*	3,7	5,9*	2,4	4,6*			6,8
0	6,2	9,0*	3,5	6,5*	2,3	4,7*			6,9
-1,5	6,2	9,3*	3,4	6,2*	2,3	4,3*			6,7
-3,0	6,3	7,2*	3,4	4,9*					6,1

↙ Höhe ↘ 360° schwenkbar ↙ über Längsrichtung ↘ max. Reichweite \* begrenzt durch hydr. Hubkraft

Die Traglastwerte sind am Stielende (ohne Werkzeug) in Tonnen (t) angegeben und auf festem, ebenem Untergrund 360° schwenkbar. Die anderen Werte sind längs zum Unterwagen angegeben. Die Werte gelten für 600 mm breite Bodenplatten. Gemäß ISO 10567 betragen diese 75% der statischen Kipplast oder 87% der hydraulischen Hubkraft (gekennzeichnet durch \*). Bei demontiertem Kippzylinder, Umlenkhebel und Verbindungslasche erhöht sich die Traglast um 186 kg. Die Tragfähigkeit der Maschine wird durch die Standsicherheit oder das Hubvermögen der hydraulischen Einrichtungen begrenzt. Gemäß der harmonisierten EU-Norm EN 474-5 müssen Hydraulikbagger im Hebezeugbetrieb mit Rohrbruchsicherungen an Hub- und Stielzylinder(n), mit einer Überlastwarneinrichtung und einem Lastdiagramm ausgerüstet sein.

Ermitteln Sie die maximale Traglast anhand der Traglasttabelle in der Fahrerkabine oder in der mitgelieferten Betriebsanleitung.

# Tragfähigkeit

mit Verstellausleger seitlich verstellbar 4,90 m, Ballastgewicht 2,8 t und Bodenplatten 600 mm

## Stiel 2,05 m

Unterwagen	m	3,0 m		4,5 m		6,0 m		7,5 m		m		
S	7,5									3,3*	3,3*	3,5
	6,0									2,7*	2,7*	5,4
	4,5	6,6*	6,6*	3,8	4,7*					2,0	2,5*	6,4
	3,0	6,6	8,8*	3,7	5,4	2,2	3,5			1,6	2,5*	6,9
	1,5	6,5	9,1*	3,7	5,4	2,1	3,4			1,5	2,5	7,0
	0	6,4	9,9*	3,5	5,5	2,0	3,3			1,5	2,6	6,8
S Schild gehoben	-1,5	6,0	10,2*	3,1	5,1	1,9	3,1			1,7	2,9	6,3
	-3,0	5,6	9,2*	2,9	4,7*					2,3	3,0*	5,1
	7,5			4,1	4,7*					3,3*	3,3*	3,5
	6,0			4,1	5,0*	2,4	3,6			2,7*	2,7*	5,4
	4,5	6,6*	6,6*	4,1	5,0*	2,4	3,6			2,1	2,5*	6,4
	3,0	7,0	8,8*	4,0	5,5	2,4	3,6			1,8	2,5*	6,9
S Schild abgestützt	1,5	6,9	9,1*	4,0	5,4	2,3	3,5			1,7	2,6	7,0
	0	6,9	9,9*	3,7	5,6	2,2	3,3			1,7	2,6	6,8
	-1,5	6,5	10,2*	3,3	5,2	2,0	3,2			1,9	2,9	6,3
	-3,0	6,1	9,2*	3,2	4,7*					2,6	3,0*	5,1
	7,5			4,3	4,7*					3,3*	3,3*	3,5
	6,0			4,2	5,0*	2,6	4,2*			2,7*	2,7*	5,4
S Schild abgestützt	4,5	6,6*	6,6*	4,2	5,0*	2,6	4,2*			2,3	2,5*	6,4
	3,0	7,4	8,8*	4,1	5,6*	2,6	4,4*			1,9	2,5*	6,9
	1,5	7,3	9,1*	4,1	6,2*	2,5	4,5*			1,8	2,7*	7,0
	0	7,4	9,9*	4,0	6,3*	2,3	4,6*			1,8	3,1*	6,8
	-1,5	6,9	10,2*	3,6	6,5*	2,2	4,0*			2,0	3,4*	6,3
	-3,0	6,6	9,2*	3,4	4,7*					2,7	3,0*	5,1

## Stiel 2,25 m

Unterwagen	m	3,0 m		4,5 m		6,0 m		7,5 m		m		
S	7,5									2,9*	2,9*	3,9
	6,0									2,4*	2,4*	5,6
	4,5	6,0*	6,0*	3,8	4,8*					1,9	2,3*	6,6
	3,0	6,7	8,6*	3,7	5,4	2,3	3,6			1,6	2,3*	7,1
	1,5	6,5	9,0*	3,7	5,3	2,2	3,5			1,4	2,4	7,2
	0	6,5	9,8*	3,5	5,4	2,0	3,3			1,5	2,5	7,0
S Schild gehoben	-1,5	6,0	10,1*	3,1	5,2	1,9	3,1			1,6	2,7	6,5
	-3,0	5,6	9,7*	2,9	4,9					2,1	2,9*	5,5
	7,5			4,1	4,5*					2,9*	2,9*	3,9
	6,0			4,1	4,8*	2,5	3,6			2,4*	2,4*	5,6
	4,5	6,0*	6,0*	4,1	4,8*	2,5	3,6			2,0	2,3*	6,6
	3,0	7,0	8,6*	4,0	5,5	2,5	3,6			1,7	2,3*	7,1
S Schild abgestützt	1,5	6,9	9,0*	3,9	5,4	2,4	3,5			1,6	2,4*	7,2
	0	7,0	9,8*	3,8	5,5	2,2	3,3			1,6	2,5	7,0
	-1,5	6,5	10,1*	3,4	5,3	2,0	3,2			1,8	2,8	6,5
	-3,0	6,1	9,7*	3,1	5,0					2,3	2,9*	5,5
	7,5			4,3	4,5*					2,9*	2,9*	3,9
	6,0			4,2	4,8*	2,6	4,1*			2,4*	2,4*	5,6
S Schild abgestützt	4,5	6,0*	6,0*	4,2	4,8*	2,6	4,1*			2,2	2,3*	6,6
	3,0	7,4	8,6*	4,1	5,5*	2,6	4,3*			1,8	2,3*	7,1
	1,5	7,2	9,0*	4,1	6,1*	2,5	4,5*			1,7	2,4*	7,2
	0	7,4	9,8*	4,0	6,2*	2,3	4,6*			1,7	2,8*	7,0
	-1,5	7,0	10,1*	3,6	6,5*	2,2	4,2*			1,9	3,4*	6,5
	-3,0	6,6	9,7*	3,4	5,2*					2,5	2,9*	5,5

## Stiel 2,45 m

Unterwagen	m	3,0 m		4,5 m		6,0 m		7,5 m		m		
S	7,5									2,6*	2,6*	4,2
	6,0									2,2*	2,2*	5,9
	4,5			3,9	4,2*					1,8	2,0*	6,8
	3,0	6,7	8,2*	3,7	5,4*	2,3	3,6			1,5	2,1*	7,3
	1,5	6,5	9,0*	3,7	5,3	2,2	3,5			1,4	2,2*	7,4
	0	6,5	9,7*	3,5	5,4	2,0	3,3			1,4	2,3	7,2
S Schild gehoben	-1,5	6,0	10,0*	3,2	5,2	1,9	3,1			1,5	2,6	6,7
	-3,0	5,7	10,0*	2,9	4,9					1,9	2,9*	5,7
	7,5			4,2	4,2*					2,6*	2,6*	4,2
	6,0			4,1	4,6*	2,5	3,6			2,2*	2,2*	5,9
	4,5			4,1	4,6*	2,5	3,6			1,9	2,0*	6,8
	3,0	7,0	8,2*	3,9	5,4*	2,5	3,6			1,6	2,1*	7,3
S Schild abgestützt	1,5	6,9	9,0*	3,9	5,4	2,4	3,5			1,5	2,2*	7,4
	0	6,9*	9,7*	3,8	5,4	2,2	3,4			1,5	2,4	7,2
	-1,5	6,5	10,0*	3,4	5,3	2,1	3,2			1,7	2,6	6,7
	-3,0	6,2	10,0*	3,1	5,0					2,1	2,9*	5,7
	7,5			4,2*	4,2*					2,6*	2,6*	4,2
	6,0			4,3	4,6*	2,7	4,0*			2,2*	2,2*	5,9
S Schild abgestützt	4,5			4,3	4,6*	2,7	4,0*			2,0*	2,0*	6,8
	3,0	7,4	8,2*	4,1	5,4*	2,6	4,2*			1,7	2,1*	7,3
	1,5	7,2	9,0*	4,1	6,0*	2,5	4,4*			1,6	2,2*	7,4
	0	7,3	9,7*	4,0	6,2*	2,4	4,5*			1,6	2,5*	7,2
	-1,5	7,0	10,0*	3,6	6,3*	2,2	4,4*			1,8	3,0*	6,7
	-3,0	6,6	10,0*	3,4	5,6*					2,3	2,9*	5,7

## Stiel 2,65 m

Unterwagen	m	3,0 m		4,5 m		6,0 m		7,5 m		m		
S	7,5									2,3*	2,3*	4,6
	6,0									1,9*	1,9*	6,1
	4,5			2,5*	2,5*					3,8	4,5*	7,0
	3,0	6,7	7,9*	3,7	5,2*	2,4	3,6			1,4	1,9*	7,5
	1,5	6,4	8,9*	3,6	5,3	2,3	3,5			1,3	2,0*	7,6
	0	6,5	9,6*	3,5	5,3	2,1	3,3			1,3	2,2*	7,4
S Schild gehoben	-1,5	6,0	9,9*	3,2	5,3	1,9	3,2			1,4	2,5	6,9
	-3,0	5,7	10,3*	2,9	4,9					1,8	2,9*	6,0
	7,5			2,5*	2,5*					2,3*	2,3*	4,6
	6,0			3,9*	3,9*	2,3*	2,3*			1,9*	1,9*	6,1
	4,5			4,1	4,5*	2,6	3,7			1,8	1,9*	7,0
	3,0	7,1	7,9*	3,9	5,2*	2,5	3,6			1,6	1,9*	7,5
S Schild abgestützt	1,5	6,8	8,9*	3,9	5,3	2,4	3,6			1,5	2,0*	7,6
	0	6,9	9,6*	3,8	5,4	2,3	3,4	1,5	2,3	1,5	2,2*	7,4
	-1,5	6,5	9,9*	3,5	5,4	2,1	3,2			1,6	2,5	6,9
	-3,0	6,2	10,3*	3,1	5,0					2,0	2,9*	6,0
	7,5			2,5*	2,5*					2,3*	2,3*	4,6
	6,0			3,9*	3,9*	2,3*	2,3*			1,9*	1,9*	6,1
S Schild abgestützt	4,5			4,3	4,5*	2,7	3,8*			1,9*	1,9*	7,0
	3,0	7,4	7,9*	4,1	5,2*	2,7	4,1*			1,7	1,9*	7,5
	1,5	7,2	8,9*	4,0	5,9*	2,6	4,4*			1,6	2,0*	7,6
	0	7,2	9,6*	4,0	6,1*	2,4	4,5*			1,6	2,2*	7,4
	-1,5	7,0	9,9*	3,7	6,3*	2,2	4,5*			1,7	2,7*	6,9
	-3,0	6,6	10,3*	3,4	5,9*					2,1	2,9*	6,0

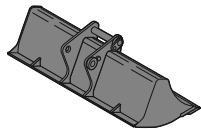
Höhe 360° schwenkbar über Längsrichtung max. Reichweite \* begrenzt durch hydr. Hubkraft

Die Traglastwerte sind am Stielende (ohne Werkzeug) in Tonnen (t) angegeben und auf festem, ebenem Untergrund 360° schwenkbar. Die anderen Werte sind längs zum Unterwagen angegeben. Die Werte gelten für 600 mm breite Bodenplatten bei optimaler Stellung des Verstellzylinders. Gemäß ISO 10567 betragen diese 75% der statischen Kipplast oder 87% der hydraulischen Hubkraft (gekennzeichnet durch \*). Bei demontiertem Kippzylinder, Umlenkebel und Verbindungslasche erhöht sich die Traglast um 186 kg. Die Tragfähigkeit der Maschine wird durch die Standsicherheit oder das Hubvermögen der hydraulischen Einrichtungen begrenzt.

Gemäß der harmonisierten EU-Norm EN 474-5 müssen Hydraulikbagger im Hebezeugbetrieb mit Rohrbruchsicherungen an Hub- und Stielzylinder(n), mit einer Überlastwarneinrichtung und einem Lastdiagramm ausgerüstet sein.

Ermitteln Sie die maximale Traglast anhand der Traglasttabelle in der Fahrerkabine oder in der mitgelieferten Betriebsanleitung.

# Anbauwerkzeuge



## Grabenräumlöffel starr

### GRL 90, für Direktanbau

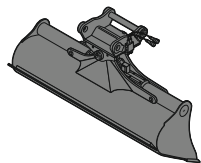
Breite	mm	1.500	2.000	2.000
Inhalt	m <sup>3</sup>	0,35	0,48	0,65
Gewicht	kg	275	350	390

### GRL 90, für Anbau an Schnellwechsler SWA 33

Breite	mm	1.500	2.000	2.000
Inhalt	m <sup>3</sup>	0,50	0,48	0,65
Gewicht	kg	360	350	390

### GRL 90, für Anbau an Schnellwechsler SWA 48

Breite	mm	1.500	1.500	2.000	2.400
Inhalt	m <sup>3</sup>	0,50	0,95	0,70	0,85
Gewicht	kg	430	560	400	600



## Grabenräumlöffel schwenkbar

### GRL 90, 2 x 50° schwenkbar, für Direktanbau

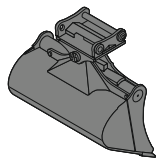
Breite	mm	1.600	1.600	2.000	2.000	2.200	2.400
Inhalt	m <sup>3</sup>	0,55	0,80	0,50	0,70	0,80	0,85
Gewicht	kg	640	770	650	790	800	850

### GRL 90, 2 x 50° schwenkbar, für Anbau an Schnellwechsler SWA 33

Breite	mm	1.600	1.600	2.000	2.000	2.000	2.200
Inhalt	m <sup>3</sup>	0,55	0,80	0,50	0,70	1,00	0,80
Gewicht	kg	650	770	660	780	880	800

### GRL 90, 2 x 50° schwenkbar, für Anbau an Schnellwechsler SWA 48

Breite	mm	1.600	1.600	2.000	2.000	2.000	2.200	2.400
Inhalt	m <sup>3</sup>	0,55	0,80	0,50	0,70	1,00	0,80	0,85
Gewicht	kg	730	850	740	870	940	870	930



## Schwenklöffel

### SL 90, 2 x 50° schwenkbar, für Direktanbau

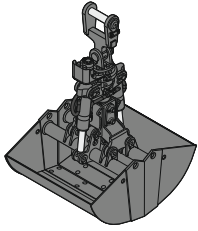
Breite	mm	1.500	1.600
Inhalt	m <sup>3</sup>	0,60	0,80
Gewicht	kg	650	740

### SL 90, 2 x 50° schwenkbar, für Anbau an Schnellwechsler SWA 33

Breite	mm	1.500	1.600	1.600
Inhalt	m <sup>3</sup>	0,60	0,80	1,00
Gewicht	kg	660	740	740

### SL 90, 2 x 50° schwenkbar, für Anbau an Schnellwechsler SWA 33 und SWA 48

Breite	mm	1.500	1.600	1.600	1.600	1.600
Inhalt	m <sup>3</sup>	1,20	0,80	0,60	1,00	1,00
Gewicht	kg	870	820	950	870	1.000
HD-Version		X		X		X



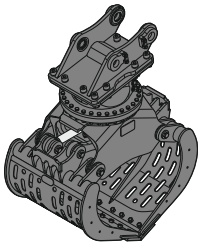
### Zweischalengreifer

#### GM 5B, Grabschalen, für Anbau an Schnellwechsler SWA 33

Breite	mm	300	400	600	800	1.000
Inhalt	m <sup>3</sup>	0,10	0,13	0,20	0,27	0,34
Gewicht	kg	530	570	600	640	710

#### GM 8B, Grabschalen, für Anbau an Schnellwechsler SWA 33

Breite	mm	320	400	600	800
Inhalt	m <sup>3</sup>	0,17	0,22	0,30	0,40
Gewicht	kg	750	840	780	830



### Sortiergreifer

geleicht

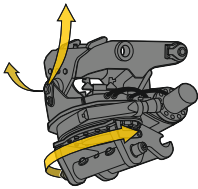
geschlossen

#### SG 20B, für Anbau an Schnellwechsler SWA 33

Breite	mm	800	1.000	1.200	1.400	800	1.000	1.200	1.400
Inhalt	m <sup>3</sup>	0,40	0,50	0,60	0,70	0,40	0,50	0,60	0,70
Gewicht	kg	750	795	840	990	765	810	850	1.010

#### SG 20B, für Anbau an Schnellwechsler SWA 48

Breite	mm	800	1.000	1.200	1.400	800	1.000	1.200	1.400
Inhalt	m <sup>3</sup>	0,40	0,50	0,60	0,70	0,40	0,50	0,60	0,70
Gewicht	kg	750	795	840	990	765	810	850	1.010



### Schwenkrotator

#### LH-TR 20, für Anbau an Schnellwechsler SWA 33

Gewicht	kg	470
Drehen		360°
Schwenken		2 x 50°

#### LH-TR 20, für Anbau an Schnellwechsler SWA 48

Gewicht	kg	470
Drehen		360°
Schwenken		2 x 50°

# Serienausstattung

## Unterwagen

Lauf- und Tragrollen abgedichtet und dauergeschmiert  
Turasrad mit Doppelzahnung  
Unterwagen S  
Verzurrösen

## Oberwagen

Außenspiegel vorne rechts  
Batterie Hauptschalter, manuell, verriegelbar  
Filter vom Boden aus erreichbar  
Hydraulikölstandanzeige, vom Boden aus einsehbar  
Kraftstofftankdeckel abschließbar  
Lüfterschutzgitter  
Lüfter schwenkbar  
Motorhaube mit Gasfeder  
Ölstandanzeige für Schwenkgetriebe, von Kabine aus einsehbar  
Schalldämmung  
Scheibenwaschwassertank  
Servicetüren abschließbar  
Zentralschmieranlage automatisch

## Hydraulikanlage

Absperrventil Hydrauliktank  
Druckprüfanschlüsse für Hydraulik  
Druckspeicher für kontrolliertes Absenken der Ausrüstung bei stehendem Motor  
Hydraulikölfilter mit integriertem Feinfilterbereich  
Liebherr-Synchron-Comfort-System (LSC)  
Magnetstab

## Motor

Abgasnachbehandlungssystem – DOC + DPf + SCR  
Common-Rail-Einspritzsystem  
Drehzahleinstellung, stufenlos anpassbar  
Kraftstoffansaugpumpe  
Kraftstofffeinfilter  
Kraftstoffvorfilter und Wasserabscheider  
Ladeluftkühler  
Leerlaufautomatik / Drehzahlerhöhung, Joystick sensorgesteuert  
Luftfilter mit automatischer Staubaustragung  
Power Pack EU Stufe V  
Turbolader mit fester Geometrie

## Kabine

7" Multifunktion-Touchscreen-Farbdisplay  
Ablagenetze  
Arbeitsmodus-Wahlschalter  
Armlehnen in Länge, Breite und Neigung verstellbar  
Außenspiegel  
Drei-Zonen-Klimaautomatik mit Bedienung via Display  
Flaschenhalter  
Frontscheibenwischer und Scheibenwaschanlage  
Getönte Scheiben  
Gummifußmatte, befestigt und herausnehmbar  
Harnstoffstandanzeige auf Display  
Harnstoffverbrauchsanzeige auf Display  
Innenbeleuchtung  
Kabinenluftfiltergehäuse, vom Boden aus erreichbar  
Kleiderhaken  
Konsole hochklappbar links  
Kraftstoffstandanzeige auf Display  
Kraftstoffverbrauchsanzeige auf Display  
LiDAT Plus (Liebherr-Datenübertragungssystem)\*  
Mechanische Betriebsstundenanzeige, vom Boden aus einsehbar  
Notausstieg Heckscheibe  
Notfallhammer  
Regenschutz über Frontscheibe  
ROPS-Sicherheitskabinenstruktur (ISO 12117-2)  
Rückraumüberwachung mit Kamera  
Sonnenrollos für Front- und Dachscheibe  
Staufächer  
Steckdose in Kabine (12 V)  
Steckdose in Kabine (24 V)  
Taster auf Joystick konfigurierbar  
Türschiebefenster  
Verbundglas rechte Seitenscheibe  
Verbundsicherheitsglas durchwurffhemmend Dachscheibe  
Viskoelastische Schwingungsdämpfung

## Ausrüstung

Regeneration Hubzylinder  
Regeneration Stielzylinder  
Rohrbruchsicherung Hubzylinder  
Rohrbruchsicherung Stielzylinder  
SAE-Flanschverbindungen an Hochdruckleitungen

\* nach einem Jahr optional verlängerbar

# Ausstattung Standard / Option

## Unterwagen

3-Steg-Bodenplatten 500 / 700 / 900 mm	+
3-Steg-Bodenplatten 600 mm	•
Abstützplanierschild 2.500 mm	+
Abstützplanierschild 2.600 mm	+
Abstützplanierschild 2.700 mm	+
Aufstieg	+
Aufstieg breit	•
Gummibodenplatten 500 mm	+
Ketten abgedichtet und fettgeschmiert mit Bodenplatten	•
Kettenführung dreiteilig	+
Kettenführung einteilig	•
Sonderlackierung	+
Staukasten Unterwagen	+

## Oberwagen

Ballastgewicht standard 2,8 t	•
Betankungspumpe Kraftstoff	+
Erweiterte Werkzeugausrüstung inklusive Werkzeugkiste	+
Kraftstoff Diebstahlschutz	+
Lüfterantrieb reversierbar	+
Luftvorfilter mit Fliehkraft-Staubabscheider	+
Rundumkennleuchte blitzend Oberwagen, hinten, LED, 1 Stück	+
Scheinwerfer Oberwagen, hinten, LED+, 2 Stück	+1)
Scheinwerfer Oberwagen, seitlich rechts, LED+, 1 Stück	+1)
Scheinwerfer Oberwagen, vorne, Halogen, 2 Stück, inklusive Scheinwerferschutz	•1)
Scheinwerfer Oberwagen, vorne, LED+, 2 Stück, inklusive Scheinwerferschutz	+1)
Sonderlackierung	+
Steckdose am Oberwagen (24 V)	+
Vorwärmung Kraftstoff	+
Warnmarkierung reflektierend	+
Werkzeugausrüstung inklusive Werkzeugtasche	•

## Hydraulikanlage

Liebherr-Hydrauliköl	•
Liebherr-Hydrauliköl, biologisch abbaubar	+
Liebherr-Hydrauliköl, speziell für warme oder kalte Regionen	+
Nebenstromfilter für Hydrauliköl	+

## Motor

Motorabschaltung automatisch nach Leerlauf	+
--	---

# Ausstattung Standard / Option



## Kabine

2" Gurt mit Aufrollrichtung	●
3" Gurt mit Aufrollrichtung, orange	+
4-Punkt-Gurt	+
Ansteuerung Hochdruckkreis über Pedale oder Mini-Joystick umschaltbar	+
Betätigung Anbauwerkzeug Dauerbetrieb	+
Bewegungsbeschränkung für Stiel	+
Dunkel getönte Scheiben	+
Fahrersitz Comfort	+
Fahrersitz Premium	+
Fahrersitz Standard	●
Fahrwarnrichtung akustisch abschaltbar	+
Feuerlöscher	+
Fußabstützung	+
Handauflagen erhöht für Joysticks	+
Hochdruckkreis mit Tool Control (20 Werkzeugeinstellungen über das Display)	+
Kühlbox (12 V)	+
Lightbar auf Kabine	+
Mini-Joysticks proportional	●
Mitteldruckkreis	+
Not-Aus in Kabine	+
Radio Comfort	+
Radiovorbereitung	●
Rückauffilter für Hydrauliköl bei Hammerbetrieb	+
Rundumkennleuchte blitzend Kabine, LED, 1 Stück	+
Scheibenwischer Dach	+
Scheibenwischer im unteren Bereich	+
Scheinwerfer Kabine, vorne, Halogen, 2 Stück	● <sup>1)</sup>
Scheinwerfer Kabine, vorne, LED+, 2 Stück	+ <sup>1)</sup>
Scheinwerfer Kabinendach, vorne, LED+, 2 Stück	+ <sup>1)</sup>
Schutzgitter oben FGPS	+
Schutzgitter unterer Frontscheibenbereich	+
Schutzgitter vorne FGPS	+
Schutzgitter vorne FGPS abklappbar	+
Seitenraumüberwachung rechts mit Kamera	●
Sonderlackierung	+
Sonnenblende	+
Sonnenschutzdach	+
Standheizung programmierbar	+
SuperFinish	+
Überlastwarnrichtung	+
Umschaltung Ansteuerung Hochdruckkreis und Kippzylinder	+
Verbandskasten	+
Verbundglas Frontscheibe einschiebbar zweiteilig	●
Verbandsicherheitsglas durchwurfmehmend Frontscheibe einteilig	+
Vorbereitung für Maschinensteuerungssystem	+
Wegfahrsperre mit Schlüssel	+



## Ausrüstung

Greiferleitungen (Kippzylinder inaktiv)	+
Hubzylinderabsicherung	+
Kolbenstangenschutz Kippzylinder	+
Lasthalteventil Kippzylinder	+
Lastöse am Stiel	+
Leckölleitung für Anbauwerkzeug	+
Liebherr-Tieföffel	+
Liebherr-Zahnsystem	+
LIKUFIX für Schnellwechsler SWA 33 hydraulisch	+
LIKUFIX für Schnellwechsler SWA 48 hydraulisch	+
Löffelstiel 2,05 m	+
Löffelstiel 2,25 m	+
Löffelstiel 2,45 m	+
Löffelstiel 2,65 m	+
Monoblockausleger 4,60 m	+
Monoblockausleger seitlich verstellbar 4,30 m	+
Scheinwerfer Ausleger, Halogen, 2 Stück	● <sup>1)</sup>
Scheinwerfer Ausleger, LED+, 2 Stück	+ <sup>1)</sup>
Scheinwerfer Löffelstiel, rechts und links, LED+, 2 Stück, inklusive Scheinwerferschutz	+ <sup>1)</sup>
Scheinwerferschutz Ausleger	+
Schnellwechsler SWA 33 hydraulisch	+
Schnellwechsler SWA 33 mechanisch	+
Schnellwechsler SWA 48 hydraulisch	+
Schnellwechsler SWA 48 mechanisch	+
Signalkontakte für LIKUFIX für Schnellwechsler SWA 48	+
Sonderlackierung	+
Tool Management	+
Untergurtschutz Stiel	+
Verstellausleger 4,85 m	+
Verstellausleger seitlich verstellbar 4,90 m	+
Zentralschmierung erweitert für Schnellwechsler	+
Zentralschmierung erweitert für Verbindungsflasche	+

● = Standard, + = Option

<sup>1)</sup> Ausstattung nicht einzeln erhältlich, sondern nur als vordefinierte Pakete  
Unvollständige Liste, bitte kontaktieren Sie uns für weitere Informationen.

Ausrüstungs- und Anbauteile fremder Fabrikate dürfen ohne Abstimmung mit Liebherr nicht ein- oder angebaut werden.

## Liebherr-France SAS

2 avenue Joseph Rey, B.P. 90287 • 68005 Colmar Cedex, France • Phone +33 389 213030  
info.lfr@liebherr.com • www.liebherr.com • www.facebook.com/LiebherrConstruction